

# *Barandas* *Modulares*

*Sistema profesional de barandas*



**“El sistema inteligente  
para componer Barandas  
de acero inoxidable”**

# Barandas Modulares

*Sistema profesional de barandas*

## Por qué usar el sistema de barandas modulares?

Este es un novedoso sistema que se usa para componer barandas de acero inoxidable sin uso de soldadura, todos los acoples van pegados con pegamentos epóxicos y tornillos, este sistema brinda un acabado inmejorable, pero lo más importante que cabe destacar sobre este sistema es su velocidad de ensamble la cual permite ahorrar cantidades significativas durante la ejecución de sus proyectos.

**Muchos  
productos  
nuevos!**



### TUBERÍAS PARA BARANDAS. ACABADO SATINADO

#### AISI 304



Cód. art. Art. no.	Medidas
E001/6000	Ø 42,4 x 1,5 x 6000 mm
E001/6000(2,0)	Ø 42,4 x 2,0 x 6000 mm
EV005/6000	Ø 12 x 0,9 x 6000 mm
TRS 3/4"	Ø 19,05 x 1,5 x 6000 mm
TRS 1 1/2"	Ø 38,1 x 1,5 x 6000 mm
TRS 2"	Ø 50,8 x 1,5 x 6000 mm
B 1/2"	Ø 12,7 x 4000 mm (Barra sólida)



### BROCA PARA ANCLAJE



Cód. art. Art. no.	Para tubo For tube
H-JR 45 mm	Ø 1 1/2"
H-JR 51 mm	Ø 42,4 mm
H-JR 65 mm	Ø 2"



- Usar broca con pulidora de 7".
- Rosca de la broca 5/8"-11.
- No usar agua para perforar, está diseñada para perforar en seco.

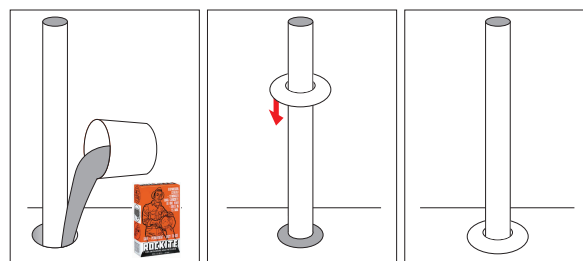
### CEMENTO EXPANSIVO PARA ANCLAJE



Cód. art. Art. no.	Peso Weight
EROC 5 LB	5 LB
EROC 10 LB	10 LB
EROC 25 LB	25 LB

#### Características

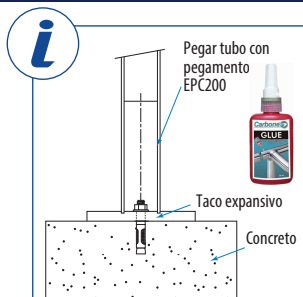
Secado en 15 min. Solo agregue agua y listo. El cemento de anclaje más usado a nivel mundial. Más duro que el concreto.



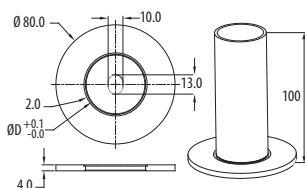
El sistema de anclaje con Rockite es el más recomendado, ya que se ahorran las bases de anclaje, se puede instalar más rápido y quedará firme en el tiempo porque queda fundido en la losa.

### BASE DE ANCLAJE

AISI 304

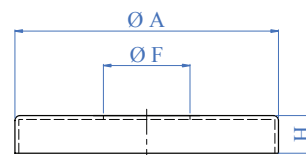
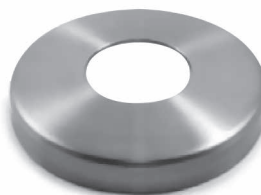


Cód. art. / Art. no.	Para tubo / For tube
EUC.032 (38.1)	Ø 1 1/2" x 1,5 mm
EUC.032 (42.4)	Ø 42,4 x 1,5 mm
EUC.032 (50.8)	Ø 2" x 1,5 mm



### TAPA DECORATIVA PARA POSTE

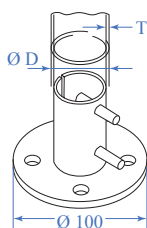
AISI 304



Cód. art. / Art. no.	Para tubo	Diámetro A	Agujero F	Altura H
E020	Ø 42,4 mm	Ø 105 mm	Ø 43,0 mm	15 mm
EE020/38	Ø 1 1/2"	Ø 105 mm	Ø 39,0 mm	15 mm
EH02011/51	Ø 2"	Ø 105 mm	Ø 51,5 mm	25 mm
E0180	Ø 1/2"	Ø 45 mm	Ø 12,5 mm	10 mm

### BASE PARA ANCLAJE EXPANDIBLE DE ACERO INOXIDABLE

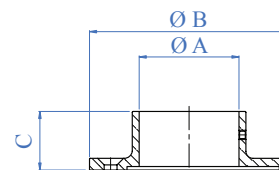
AISI 304



Cód. art. / Art. no.	Para tubo / For tube
E0213	Ø 42,4 x 2,0 mm
E0213/38.1	Ø 1 1/2" x 1,5 mm
E0213/50.8	Ø 2" x 1,5 mm

### ANCLAJE A PISO TIPO FLANCHE

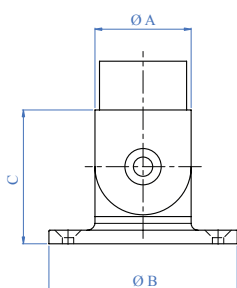
AISI 304



Cód. art. / Art. no.	Para tubo / For tube	A	B	C
E456	Ø 42,4 mm	Ø 84 mm	25 mm	
EE456/38	Ø 1 1/2"	Ø 84 mm	25 mm	
EH456/50.8	Ø 2"	Ø 84 mm	25 mm	

### ANCLAJE REGULABLE

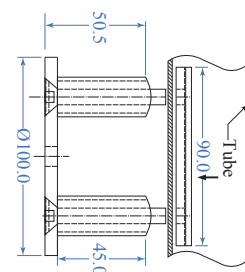
AISI 304



Cód. art. / Art. no.	Para tubo / For tube	A	B	C
E4483	Ø 42,4 x 2,0 mm	Ø 83 mm	60 mm	

### PLATO DE ANCLAJE LATERAL

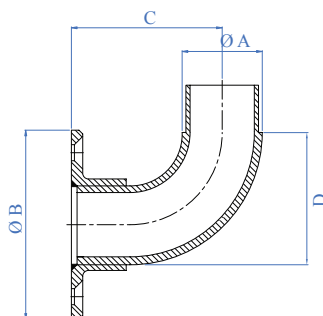
AISI 304



Cód. art. / Art. no.	Para tubo / For tube	Disco / Disc
E111	Ø 42,4 mm, 1 1/2", 2"	Ø 100 mm

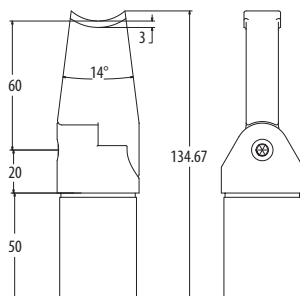
### ANCLAJE LATERAL

AISI 316



Cód. art. / Art. no.	Para tubo / For Tube A	B	C	D
E4561	Ø 42,4 x 1,5 mm	Ø 84 mm	84 mm	65 mm

### CONECTOR PARA LLEGAR A TUBO REGULABLE



Cód. art. / Art. no.	Para tubo / For tube A
SA-HD8069.01	Ø 42,4 x 1,5 mm
SA-HD8069.02	Ø 1 1/2" x 1,5 mm
SA-HD8069.03	Ø 2" x 1,5 mm



### PEGAMENTO PARA SISTEMA DE BARANDAS MONO COMPONENTE



50 ml

Solo para barandas que usen la siguiente tubería:

- 42.4 mm x 2.0 mm
- 1 1/2" x 1.5 mm
- 2" x 1.5 mm



**Nota Importante:** Este pegamento no funciona con tubos de 42.4 x 1.5 mm y 40 x 40 x 1.5 mm, ya que el espacio de secado entre la pieza y el tubo es mayor y el sellado anaeróbico no es posible.

Cód. art. / Art. no.	Descripción
EPC200	Pegamento extrafuerte de secado rápido anaeróbico, resistente a altas temperaturas, garantiza el pegado de su baranda por más de 30 años, funciona bien con separación máximo +/- 0.20 mm.

### PEGAMENTO PARA SISTEMA DE BARANDAS EPÓXICO BI COMPONENTE



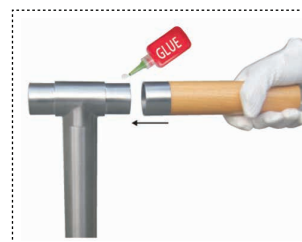
Solo para barandas que usen la siguiente tubería:

- 42.4 mm x 1.5 mm
- 40 x 40 mm x 1.5 mm
- 12 mm x 0.9 mm



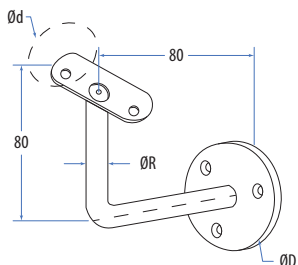
**Nota Importante:** Este pegamento funciona cuando hay suficiente espacio de separación entre el tubo y la pieza a pegar como para que haya un juego o movimiento.

Cód. art. / Art. no.	Descripción
EPC7 1/2 lb	Pegamento epóxico extrafuerte de secado lento 6 horas, resistente a altas temperaturas, debe mezclar ambos componentes por igual, garantiza el pegado de su baranda por más de 30 años. Funciona bien cuando la pieza a pegar entra con un juego superior a 0.25 mm. (Que tenga movimiento perceptible al tacto).
EPC7 1 lb	
EPC7 4 lb	



### SOPORTE DE CORREMANO A PARED

AISI 304



Cód. art. / Art. no.

E0223

### TAPA DECORATIVA PARA E0223 (OPCIONAL)

AISI 304



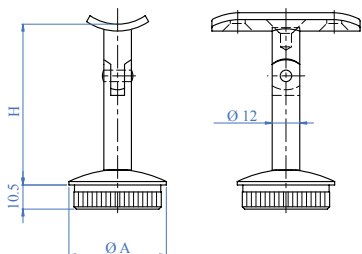
Cód. art. / Art. no.

E0182



### SOPORTE POSTE-CORREMANOS MÓVIL

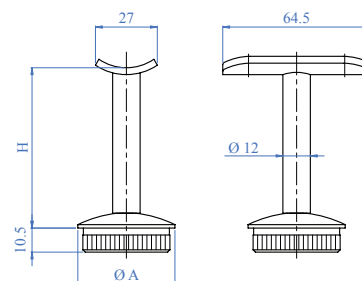
AISI 304



Cód. art. / Art. no.	Para tubo / For tube A	Altura / Height H
E030/S	Ø 42,4 x 2,0 mm	75 mm
EE030/S/38	Ø 1 1/2" x 1,5 mm	75 mm
EH030/S1/51mm	Ø 2" x 1,5 mm	75 mm

### SOPORTE POSTE-CORREMANOS FIJO

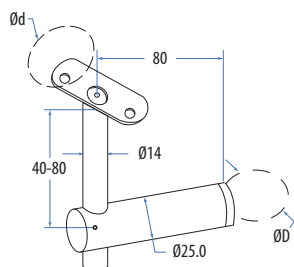
AISI 304



Cód. art. / Art. no.	Para tubo / For tube A	Altura / Height H
E031/S1	Ø 42,4 x 2,0 mm	75 mm
EE031/S1/38	Ø 1 1/2" x 1,5 mm	75 mm
EH031/S2/51mm	Ø 2" x 1,5 mm	75 mm

### SOPORTE POSTE-CORREMANOS LATERAL

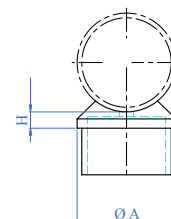
AISI 304



Cód. art. / Art. no.	Para tubo / For tube
E4584/424	Ø 42,4 mm

### UNIÓN CORREMANOS-POSTE

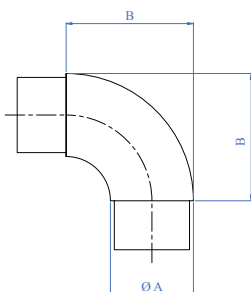
AISI 304



Cód. art. / Art. no.	Para tubo / For tube A	Altura / Height H
E454	Ø 42,4 x 2,0 mm	6 mm
E454/38.1	Ø 1 1/2" x 1,5 mm	6 mm
E454/50.8	Ø 2" x 1,5 mm	6 mm

### CODO DE 90° GRADOS

AISI 304



Cód. art. / Art. no.	Para tubo / For tube	A	B
E450	Ø 42,4 x 2,0 mm		65 mm
ATM01-G(38.1)	Ø 38,1 x 1,5 mm		60 mm
ATM01-G(50.8)	Ø 50,8 x 1,5 mm		78 mm

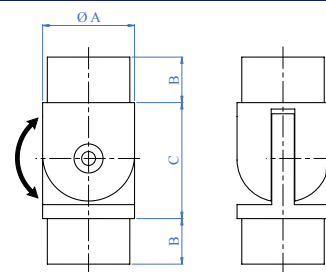


### CODO REGULABLE

AISI 304



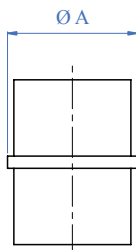
Para cualquier ángulo requerido



Cód. art. / Art. no.	Para tubo / For tube	A	B	C
SA-T02-SSS	Ø 25,4 x 1,5 mm		30 mm	43.4 mm
E446	Ø 42,4 x 2,0 mm		22 mm	53 mm
ATM01-S(38.1 mm)	Ø 38,1 x 1,5 mm		22 mm	51 mm
ATM01-S(50.8 mm)	Ø 50,8 x 1,5 mm		22 mm	58 mm

### UNIÓN PARA TUBOS

AISI 304

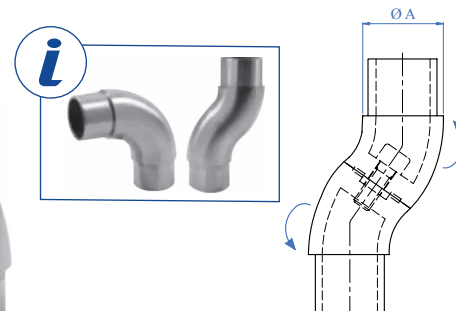


Para unir dos tubos

Cód. art. / Art. no.	Para tubo / For tube	A
E455	Ø 42,4 x 2,0 mm	
ATM07- B (38.1)	Ø 38,1 x 1,5 mm	
ATM07- B (50.8)	Ø 50,8 x 1,5 mm	

### CODO ROTATIVO

AISI 304



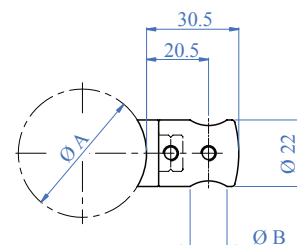
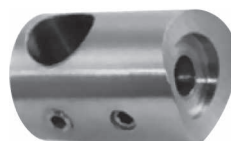
Para usar en escaleras en forma "L"

Cód. art. / Art. no.	Para tubo / For tube	A
E4471	Ø 42,4 x 2,0 mm	
E4471/38.1	Ø 1 ½" x 1,5 mm	
E4471/50.8	Ø 2" x 1,5 mm	



### SOPORTE DE TUBITOS LATERALES

AISI 304

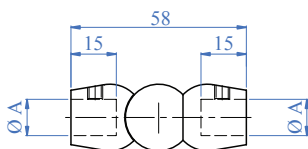


Cód. art.	Art. no.	Para tubo / For tube A	Agujero B
E0069		Ø38,1-42,4-50,8 mm	Ø 13 mm

### CODOS REGULABLES PARA TUBITOS

AISI 304

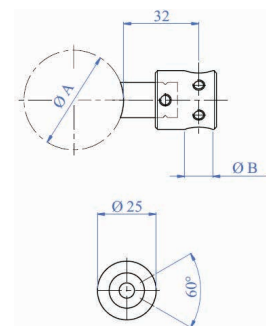
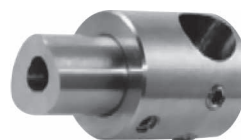
Para usar tanto para 90 grados, como para cualquier otro ángulo requerido



Cód. art.	Art. no.	Para tubo / For tube A
E0070		Ø 12 mm

### SOPORTE DE TUBITOS (SLIM FIT)

AISI 304

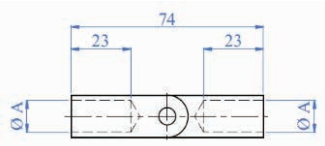


Cód. art.	Art. no.	Para tubo / For tube A	Agujero B
E006		Ø38,1-42,4-50,8 mm	Ø 12,2 mm
E006 (3/4")		Ø38,1-42,4-50,8 mm	Ø 20 mm

### CODOS REGULABLES PARA TUBITOS

AISI 304

Para usar tanto para 90 grados, como para cualquier otro ángulo requerido

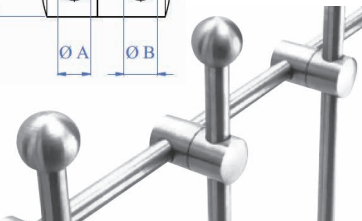
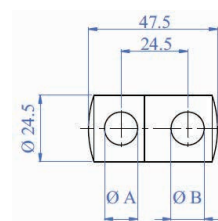


Cód. art.	Art. no.	Para tubo / For tube A
E0170		Ø 12 mm
AFA125 (19mm)		Ø 19 mm

**Nota:** Para barandas comerciales se recomienda usar tubitos laterales de 3/4" con sus respectivos soportes para 3/4" y coditos de 3/4".

### SOPORTE DOBLE DE TUBITOS

AISI 304

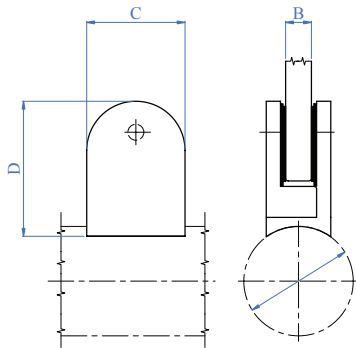


Cód. art.	Art. no.	Agujero A	Agujero B
E006966		Ø 12,2 mm	Ø 13,00 mm

## Soportes de vidrio

### PINZA DE VIDRIO CHICO

AISI 304

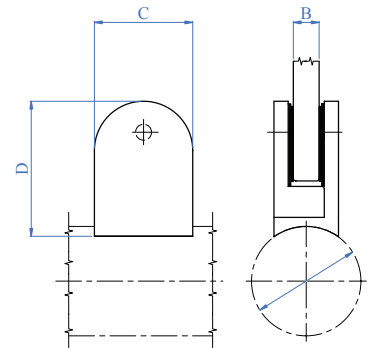


Puede ser usada tanto en tubos redondos como en superficies planas.

Cód. art.	Art. no.	Dimensión Dimension	C x D	Espesor del vidrio Glass Thickness	B
E00912		38 x 53 mm		8 - 10 mm	

### PINZA DE VIDRIO GRANDE

AISI 304

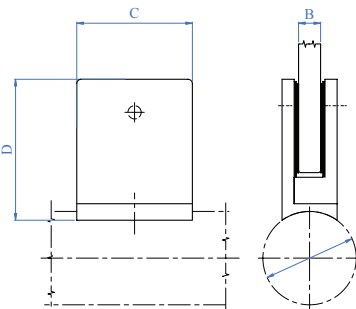


Puede ser usada tanto en tubos redondos como en superficies planas.

Cód. art.	Art. no.	Dimensión Dimension	C x D	Espesor del vidrio Glass Thickness	B
E009		43 x 64 mm		8 - 10 - 12 mm	

### PINZA DE VIDRIO CUADRADA

AISI 304



Puede ser usada tanto en tubos redondos como en superficies planas.

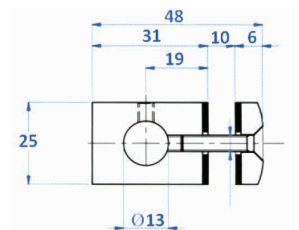
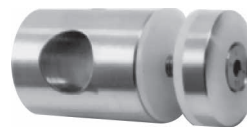
Cód. art.	Art. no.	Dimensión Dimension	C x D	Espesor del vidrio Glass Thickness	B
E00921		43 x 48 mm		8 - 10 mm	



### SOPORTE PARA VIDRIO - BARRA

AISI 304

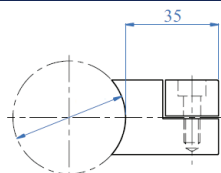
Perforación en vidrio 13 mm



Cód. art.	Art. no.	Agujero / Hole
A01H0		Ø 13,0 mm

### PINZA PARA LÁMINAS

AISI 304



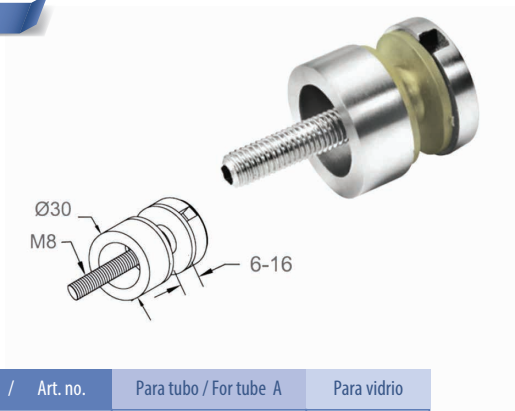
Para láminas desde 1 mm hasta 10 mm

Cód. art.	Art. no.
E00698	



### BOTÓN PARA TUBO PLANO

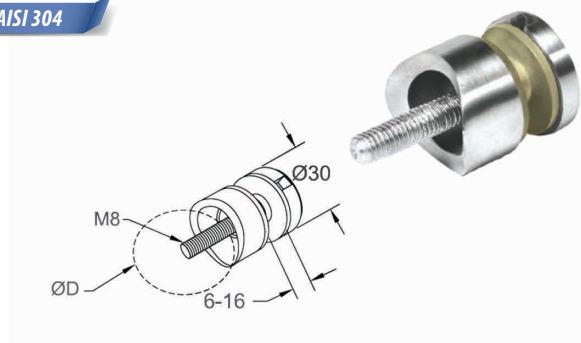
AISI 304



Cód. art. / Art. no.	Para tubo / For tube A	Para vidrio
E40583	42.4, 1 1/2", 2"	8-10-12 mm

### BOTÓN PARA TUBO REDONDO

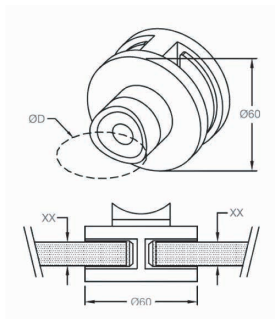
AISI 304



Cód. art. / Art. no.	Para tubo / For tube A	Para vidrio
E40581	42.4, 1 1/2", 2"	8-10-12 mm

### PINZA DOBLE MULTIUSO PARA BARANDAS DE VIDRIO

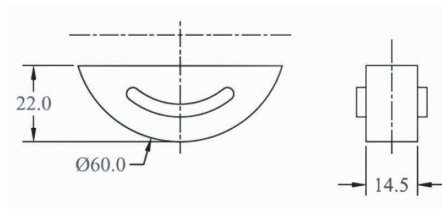
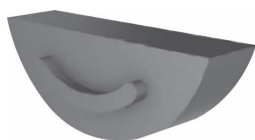
AISI 304



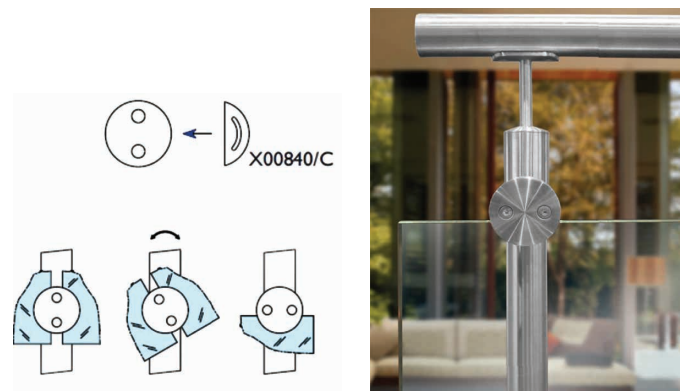
Cód. art. / Art. no.	Para tubo / For tube A	Para vidrio
E00840/304	42.4, 1 1/2", 2"	8-10-12 mm

### PLANCHA EXTRA PARA TRANSFORMAR LA PINZA DOBLE E00840 EN UNA SENCILLA

AISI 304



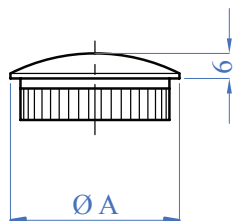
Cód. art. / Art. no.	Para vidrio
E00840/C	8-10-12 mm



## Tapas y finales

### TAPA OVALADA

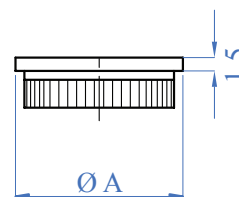
AISI 304



Cód. art.	Art. no.	Para tubo / For tube A
E0119		Ø 42,4 x 2,0 mm
EE0119/38		Ø 38,1 x 1,5 mm
EH01190/51		Ø 50,8 x 1,5 mm

### TAPA PLANA

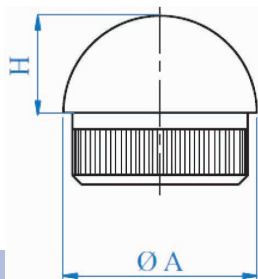
AISI 304



Cód. art.	Art. no.	Para tubo / For tube A
E01151		Ø 42,4 x 2,0 mm
ATM02P (38 mm)		Ø 1 1/2" x 1,5 mm
ATM02P (51 mm)		Ø 2" x 1,5 mm
ATM02P (19 mm)		Ø 3/4" x 1,5 mm
ATM02P (25 mm)		Ø 1" x 1,5 mm

### TAPA SEMIESFÉRICA

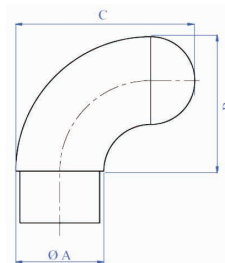
AISI 304



Cód. art.	Art. no.	Para tubo / For tube A
E01112		Ø 42,4 x 2,0 mm

### FINAL DECORATIVO CURVO

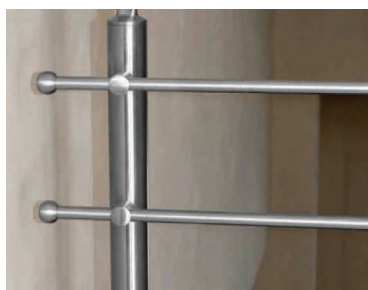
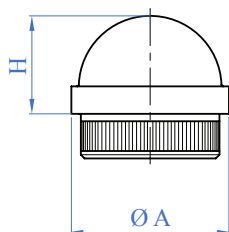
AISI 304



Cód. art.	Art. no.	Para tubo / For tube A	B x C
E481		Ø 42,4 x 2,0 mm	80 x 60 mm

### TAPA SEMIESFÉRICA DISEÑO CIRCULAR

AISI 304

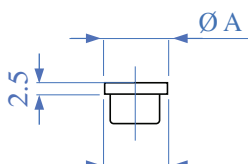


Cód. art.	Art. no.	Para tubo / For tube A
E011		Ø 42,4 x 2,0 mm

### TAPA PARA FINALES DE TUBITO

AISI 304

Para usar en tubitos de 12 mm EV005/6000

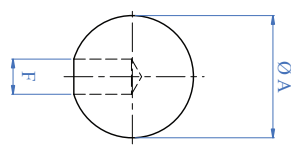


Cód. art.	Art. no.	Para tubo / For tube A
ATM02P (11.8)		Ø 12,0 x 0,9 mm

### BOLITA PARA FINALES DE TUBITO

AISI 304

Para usar en tubitos de 12 mm EV005/6000

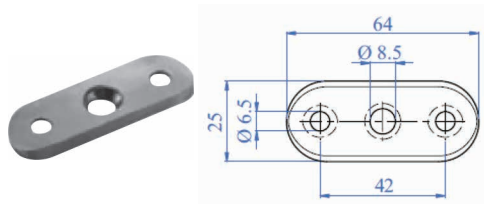


Cód. art.	Art. no.	Dimensión Dimensiones	A	Hoyo Hole	F
E01261			Ø 20 mm	Ø 12,2 mm	



### PLANCHITA PARA ANCLAJE SUELTA

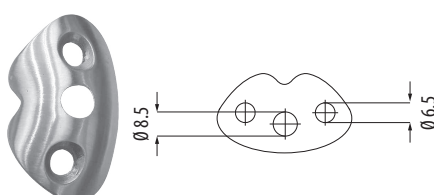
AISI 304



Cód. art. / Art. no.	Para tubo / For tube
E01197	Ø 38.1 - 42.4 - 50.8 mm

### PLANCHA PARA CODOS DE 90°

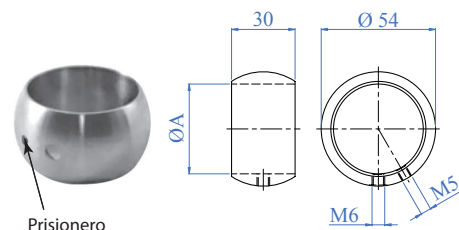
AISI 304



Cód. art. / Art. no.	Para tubo / For tube
E011971	Ø 38.1 - 42.4 - 50.8 mm

### ANILLO DE EMPATE

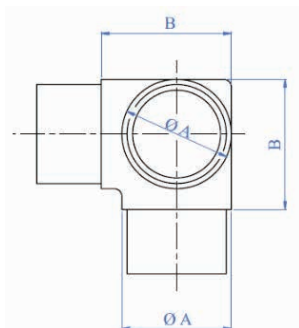
AISI 304



Cód. art. / Art. no.	Para tubo / For tube
E468/424	Ø 42.4 mm

### CONECTOR "T" ESQUINERO

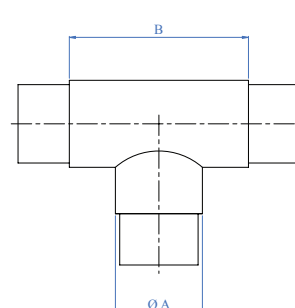
AISI 304



Cód. art. / Art. no.	Para tubo / For tube	A	B
E203	Ø 42,4 x 2,0 mm	50 mm	
E203/38.1	Ø 1 ½" x 1,5 mm	45 mm	
E203/50.8	Ø 2" x 1,5 mm	70 mm	

### CONECTOR "T"

AISI 304



Cód. art. / Art. no.	Para tubo / For tube	A	B
E453	Ø 42,4 x 2,0 mm	60 mm	
E453/38.1	Ø 1 ½" x 1,5 mm	52 mm	
E453/50.8	Ø 2" x 1,5 mm	70 mm	



# Barandas Modulares

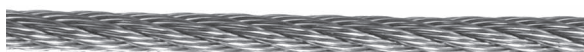
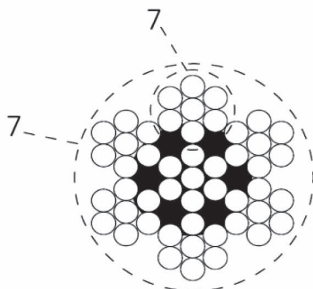
*Barandas con cable*

**Simplemente  
Perfecto!**

Sistema totalmente modular y muy fácil de instalar. En sus orígenes fue utilizado en el campo de las aplicaciones navales, pero hoy en día representa un papel protagónico en la arquitectura moderna, ya que tiene la capacidad de integrarse a cualquier tipo de ambiente.

### METRO DE CABLE DE ACERO INOXIDABLE

AISI 316

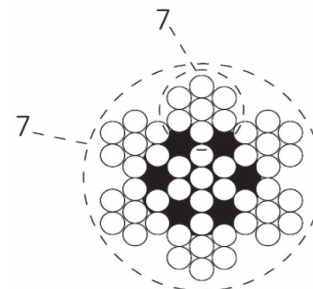


Cód. art. / Art. no.	Cable / Rope	Fuerza de ruptura Min. brake load
EF7X705	Ø 5 mm	14,00 kN

### ROLLO DE CABLE DE ACERO INOXIDABLE

AISI 316

Costo **más bajo** por metro !



Rollo de 100 mts

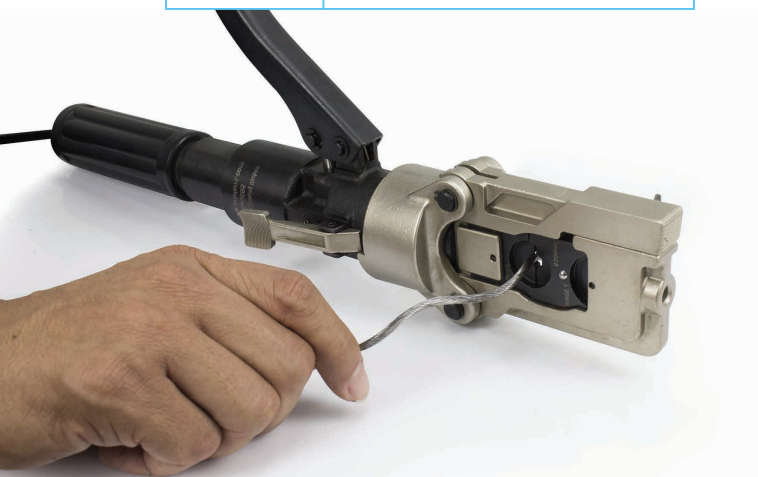


Cód. art. / Art. no.	Cable / Rope	Fuerza de ruptura Min. brake load
EF7X705 (Rollo)	Ø 5 mm	14,00 kN

### PRENSA ESPECIAL PARA ACCESORIOS DE CABLE

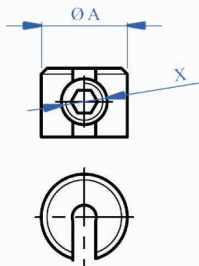


Cód. art. / Art. no.	Descripción
E40685	Presna hidráulica para fijar el cable con los accesorios especiales para prensar.

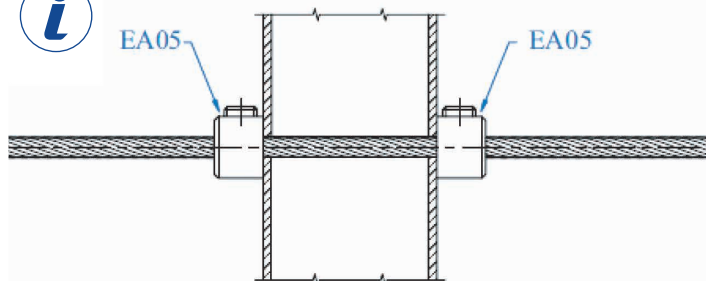


### STOPPER PARA CABLE ( CON PRISONERO )

AISI 304



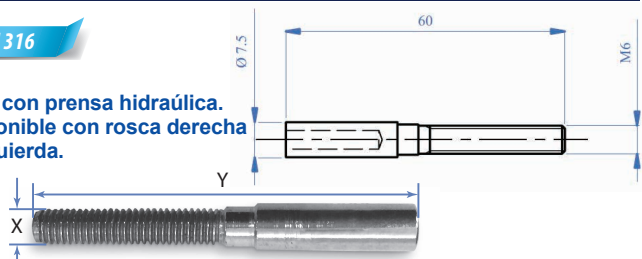
Cód. art. / Art. no.	Cable / Rope	X	Ø A
EA05	Ø 5-6 mm	M6	Ø 20 mm



### TERMINAL PARA PRENSAR CON ROSCA

AISI 316

- Usar con prensa hidráulica.
- Disponible con rosca derecha o izquierda.

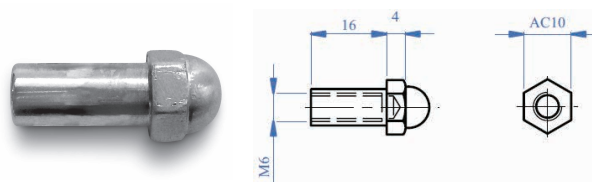


Cód. art. izquierdo / Art. no. left	Cód. art. derecho / Art. no. right	Cable / Rope	X	Y
ETM05SX	ETM05DX	Ø 5 mm	M6	60 mm

### FINAL HEXAGONAL CON ROSCA

AISI 316

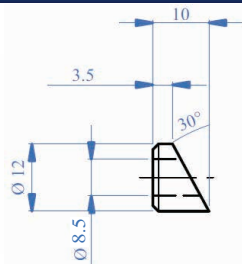
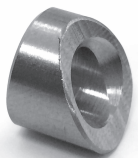
Disponible con rosca derecha o izquierda



Cód. art. / Art. no.	Descripción
ED06	Tuerca ciega con rosca derecha prolongada M6.
ED06SX	Tuerca ciega con rosca izquierda prolongada M6.

### ADAPTADOR DE ÁNGULO PARA FINAL HEXAGONAL

AISI 304

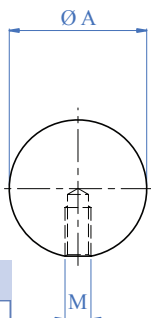


Se usa para barandas en escalera

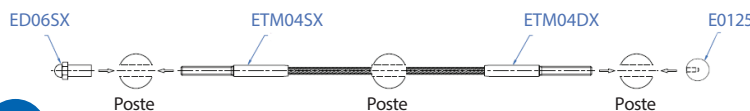
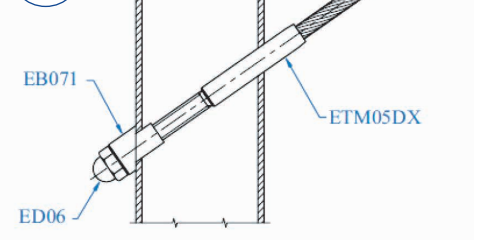
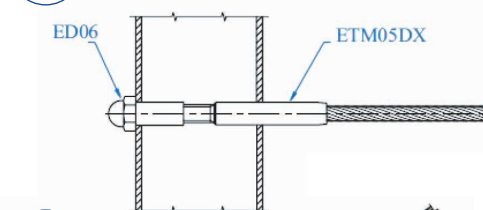
Cód. art. / Art. no.	Para tubo redondo / For tube	Hoyo / Hole
EB071	Ø 38.1-42.4-50.8 mm	Ø 8,5 mm

### BOLITA FINAL CON ROSCA DERECHA

AISI 304

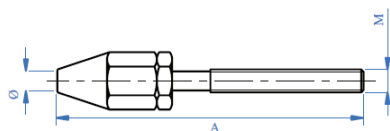


Cód. art. / Art. no.	Dimensión / Dimensions A	Rosca / Thread M
E0125	Ø 15 mm	M6



### TERMINAL PARA CABLE ( SIN NECESIDAD DE PRENSA HIDRÁULICA )

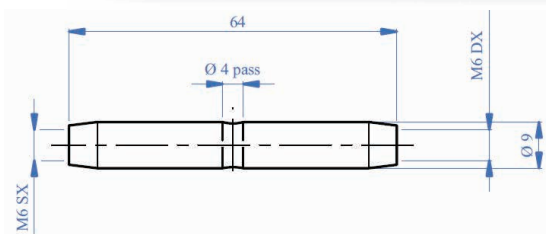
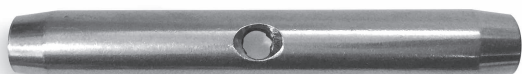
AISI 316



Cód.art. / Art. no.	Cable / Rope	Rosca/Thread	A
ETSM10	Ø 5 mm	M6 - M10	107 mm

### TENSOR DOBLE ROSCA PARA CABLE

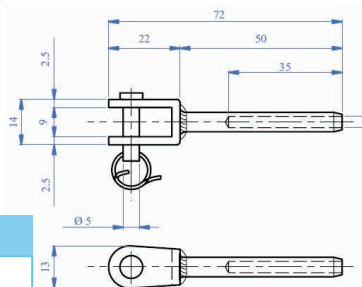
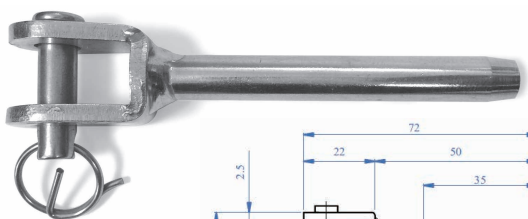
AISI 316



Cód.art. / Art. no.	Descripción
ET06	Tensor con rosca interna doble. Derecha por un lado e izquierda por el otro lado. Rosca M6.

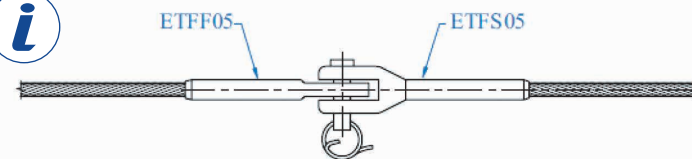
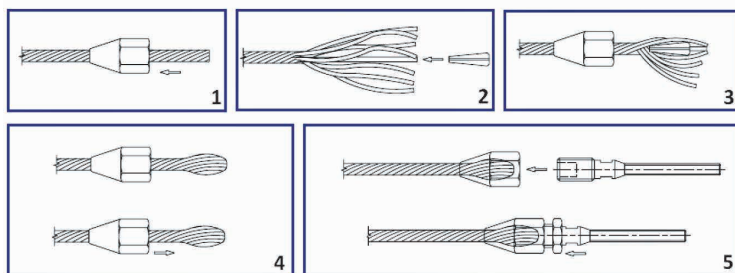
### CONECTOR PARA CABLE

AISI 316



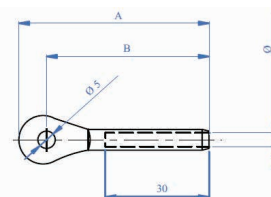
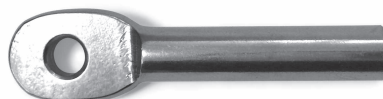
Requiere fijar cable con prensa

Cód.art. / Art. no.	Cable / Rope
ETFS05	Ø 5 mm



### CONECTOR PARA CABLE

AISI 316

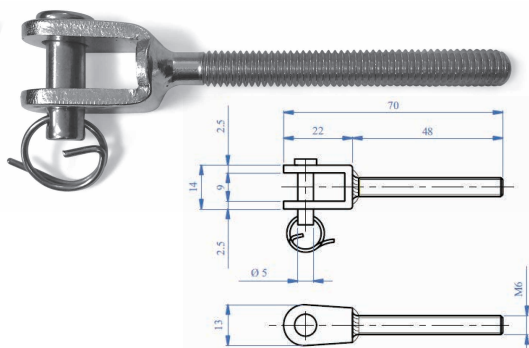


Requiere fijar cable con prensa

Cód.art. / Art. no.	Cable / Rope	A	B
ETFF05	Ø 5 mm	55 mm	48 mm

### CONECTOR PARA CABLE CON ROSCA

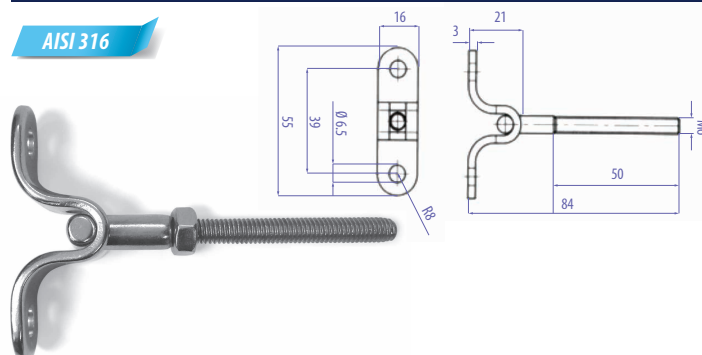
AISI 316



Cód. art. / Art. no.	Descripción
ETMS06DX	Rosca derecha
ETMS06SX	Rosca izquierda

### PIEZA PARA ATORNILLAR CABLE A PARED O TECHO

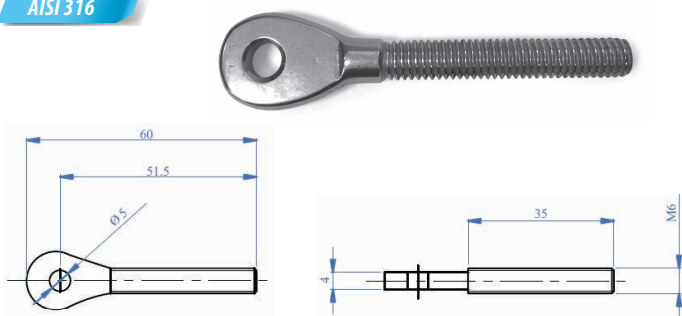
AISI 316



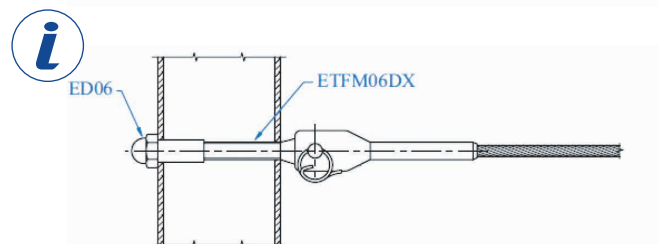
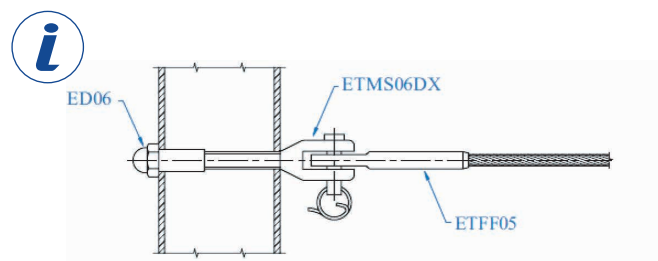
Cód. art. / Art. no.	Descripción
EMMF06DX	Rosca derecha
EMMF06SX	Rosca izquierda

### CONECTOR PARA CABLE CON ROSCA

AISI 316



Cód. art. / Art. no.	Descripción
ETFM06DX	Rosca derecha
ETFM06SX	Rosca izquierda



# Barandas Modulares

*Barandas en acabado espejo*

Para un diseño más moderno y una resistencia mayor, tenemos para tí, la línea de barandas con pulido espejo, ya que el pulido fino elimina los micro poros en el acero inoxidable haciéndolo más resistente a ambientes muy corrosivos como lo son las áreas de playa y protegiéndolo de agentes atmosféricos y micro polvo.



**Acero inox  
AISI 316**



### TUBERÍA PARA BARANDAS. ACABADO ESPEJO

AISI 316



Cód. art. / Art. no.	Medidas
E001/6000/MIRR	Ø 42,4 x 1,5 x 6000 mm
EV005/6000/MIRR	Ø 12,0 x 0,9 x 6000 mm

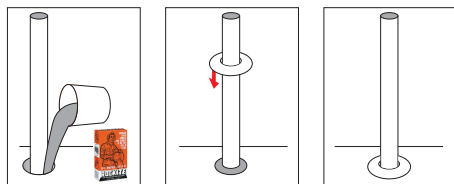
### MÉTODO DE ANCLAJE CON BROCA Y CEMENTO HIDRÁULICO



Cód. art. / Art. no.	Para tubo / For tube	Cód. art. / Art. no.	Peso / Weight	Características
H-JR 45 mm	Ø 1 1/2"	EROC 5 LB	5 LB	Secado en 15 min. Solo agregue agua y listo. El cemento de anclaje más usado a nivel mundial. Más duro que el concreto.
H-JR 51 mm	Ø 42,4 mm	EROC 10 LB	10 LB	
H-JR 65 mm	Ø 2"	EROC 25 LB	25 LB	

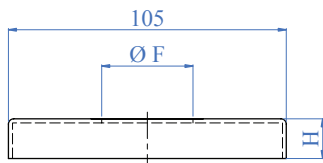


• Usar broca con pulidora de 7".



### TAPA DECORATIVA DE PISO

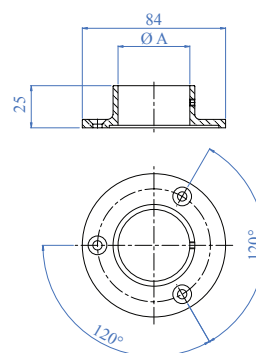
AISI 316



Cód. art. / Art. no.	Dimensiones/Dimensions A	Hoyo/Hole F	Altura/Height H
EX4072	Ø 105 mm	Ø 43 mm	15 mm

### FLANCHE DE ANCLAJE

AISI 316

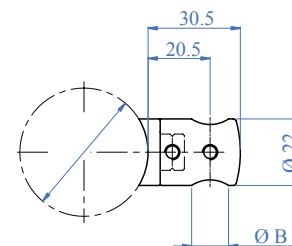


Cód. art. / Art. no.	Para tubo / For tube	A	B	C
EX456	Ø 42,4 mm	Ø 84 mm	25 mm	



### SOPORTE DE TUBITOS LATERALES

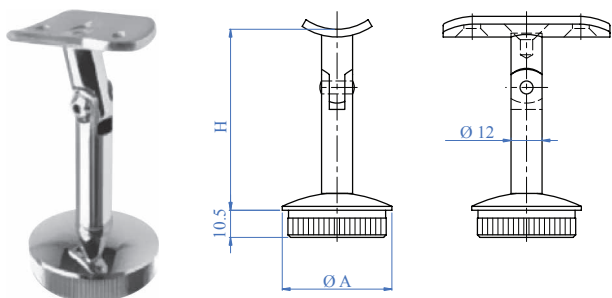
AISI 316



Cód. art. / Art. no.	Hoyo / Hole	B
EX0069	Ø 13,00 mm	

### SOPORTE POSTE - CORREMANO MÓVIL

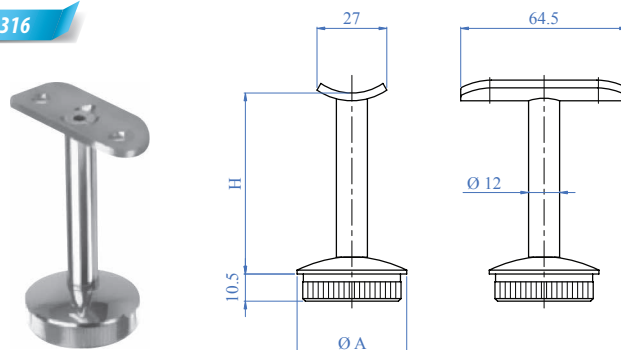
AISI 316



Cód. art. / Art. no.	Para tubo / For tube	A	Altura / Height H
EX030/S316	Ø 42,4 x 2,0 mm		75 mm

### SOPORTE POSTE - CORREMANO FIJO

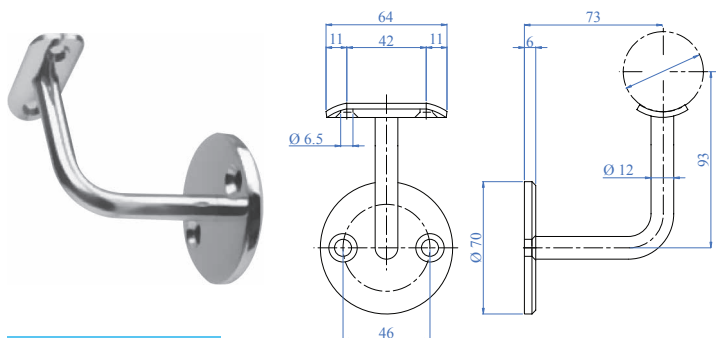
AISI 316



Cód. art. / Art. no.	Para tubo / For tube	A	Altura / Height H
EX031/S1316	Ø 42,4 x 2,0 mm		75 mm

### SOPORTE CORREMANO A PARED

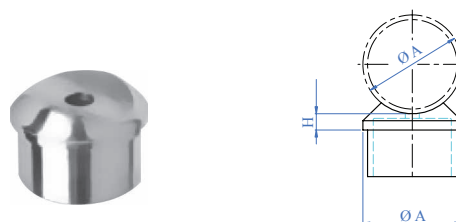
AISI 316



Cód. art. / Art. no.
EX0223316

### UNIÓN CORREMANO - POSTE

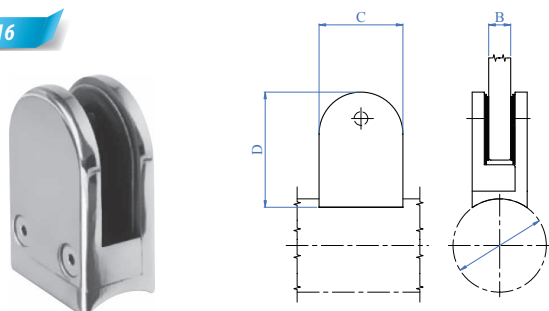
AISI 316



Cód. art. / Art. no.	Para tubo / For tube	A	Altura / Height H
EX454	Ø 42,4 x 2,0 mm		6 mm

### CLIPS PARA VIDRIO

AISI 316

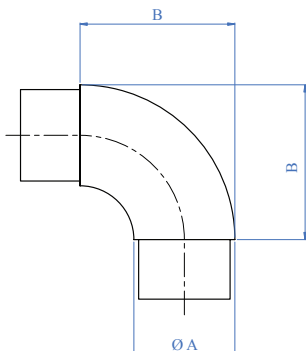


Cód. art. / Art. no.	Dimensiones/Dimensions	C x D	Espesor vidrio/Glass thick B
EX00912	38 x 49 mm		8 - 10 mm



### CODO DE 90 GRADOS

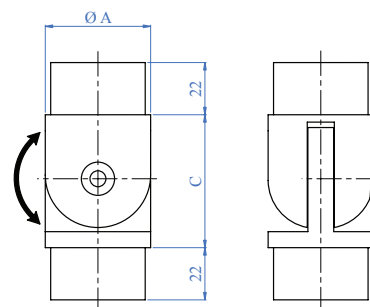
AISI 316



Cód. art. / Art. no.	Para tubo / For tube	A	B
EX450	Ø 42,4 x 2,0 mm		65 mm

### CODO REGULABLE

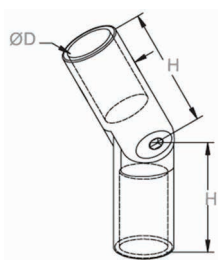
AISI 316



Cód. art. / Art. no.	Para tubo / For tube	A	B	C
EX446	Ø 42,4 x 2,0 mm		Ø 22 mm	53 mm

### CODITO PARA TUBITOS REGULABLE

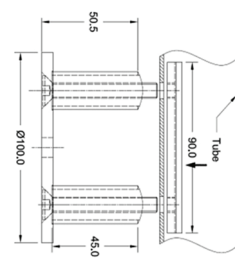
AISI 316



Cód. art. / Art. no.	Para tubito redondo / For round bar	A
EX0070316	Ø 12 mm	

### PLATO DE ANCLAJE LATERAL

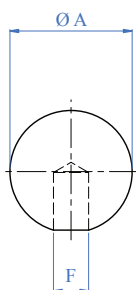
AISI 316



Cód. art. / Art. no.	Para tubo / For tube	A	Disco / Disc
EX111	Ø 42,4, 38,1, 50,8 mm		100 mm

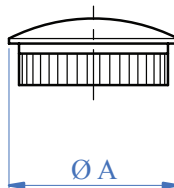
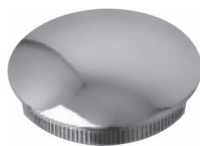
### BOLITA FINAL DE TUBITOS

AISI 316



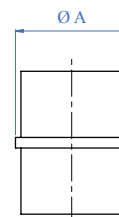
Cód. art. / Art. no.	Dimensiones / Dimensions	A	Hoyo/Hole F
EX4308	Ø 25 mm Hoyo ciego		Ø 12,2 mm

### TAPÓN FINAL DE TUBOS



Cód. art. / Art. no.	Para tubo / For tube	A
E0119316	Ø 42,4 x 2,0 mm	

### UNIÓN DE TUBERÍA



Cód. art. / Art. no.	Para tubo / For tube	A
EX455	Ø 42,4 x 2,0 mm	

# Barandas Modulares

*Barandas de acero inoxidable con madera*



Combina tu baranda de acero inoxidable con un material natural y tradicional como la madera, para obtener la resistencia y modernidad del acero inoxidable y a la misma vez gozar de la calidez que proporciona la madera a nuestros ambientes.

**Madera de pino europeo**

### PASAMANOS DE MADERA

WOOD

Ø 45 mm  
1 3/4"

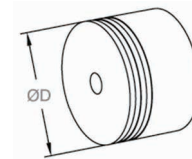


Acabado natural para pintar.

Cód. art. / Art. no.	Descripción
E690/3000/G	Corremanos de madera, 3 metros de largo.

### CONECTOR PARA TAPAS DE PLÁSTICO

PLASTIC

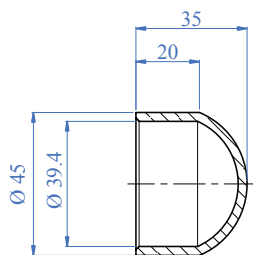


Para atornillar al final de la madera y luego pegar el accesorio con pegamento epoxy al conector.

Cód. art. / Art. no.
E600/T

### TAPA FINAL OVALADA

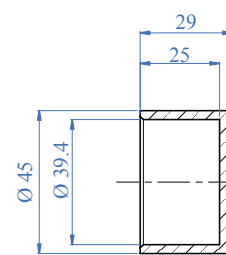
AISI 304



Cód. art. / Art. no.
E4260

### TAPA FINAL PLANA

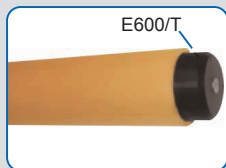
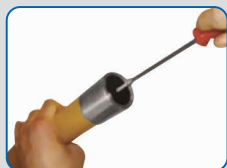
AISI 304



Cód. art. / Art. no.
E4265



Fácil de instalar - Easy to install

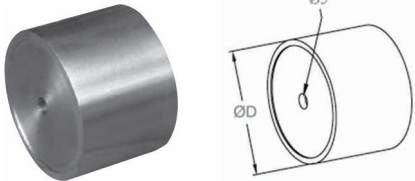


# Barandas Modulares

Madera y Acero Inoxidable

## CONECTOR UNIVERSAL PARA UNIR MADERA CON TODOS LOS ACCESORIOS DE 42.4 MM

AISI 304



**Nota:** Con este novedoso conector podrá conectar las barras de madera E690/3000/G con cualquier codo, unión, tapa o conector del sistema estándar de barandas de 42.4 mm. Péguelo todo con Carbone Glue.

Cód. art. / Art. no.	Para tubo / For tube
E600ZZ	Ø 42.4 mm

## PEGAMENTO PARA SISTEMA DE MADERA

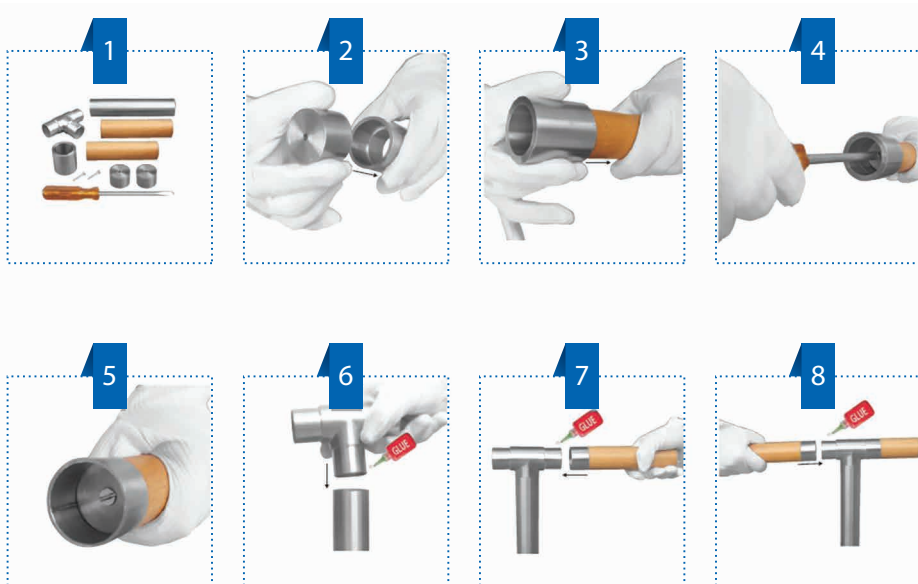


50 ml

Cód. art. / Art. no.	Descripción
EPC200	Pegamento extrafuerte de secado rápido anaeróbico, resistente a altas temperaturas, garantiza el pegado de su baranda por más de 30 años.



¿Como se instala?



# Barandas Modulares

*Sistema cuadrado*

Un innovador sistema de barandas cuadradas para satisfacer todos los gustos arquitectónicos.

**Nuevo!**

### TUBO PARA SISTEMA CUADRADO

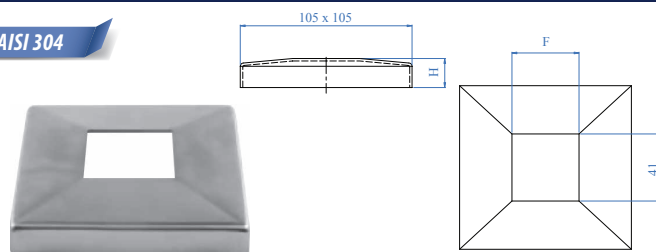
AISI 304



Cód. art. / Art. no.	Dimensión / Dimensions
EQ06204040	40 x 40 x 1,5 x 6000 mm

### TAPA DECORATIVA DE PISO

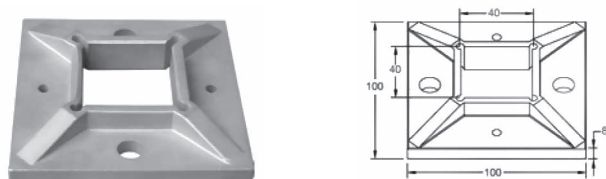
AISI 304



Cód. art. / Art. no.	Dimensión / Dimensions	Hoyo/Hole F	Altura/Height H
EQ02052	105 x 105 mm	41 x 41 mm	15 mm

### PLANCHA DE ANCLAJE PARA SOLDAR

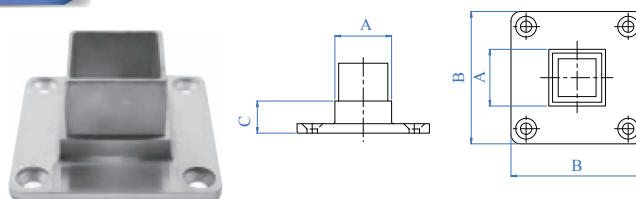
AISI 304



Cód. art. / Art. no.	Para tubo A	Dimensiones B	Hoyos externos	Espesor
EQ02050	40 x 40 mm	100 x 100 mm	4 x Ø 11 mm	6 mm

### FLANCHE DE ANCLAJE PARA PEGAR CON EPOXY

AISI 304



Cód. art. / Art. no.	Para tubo / For tube A	B	C
EQ4701	40 x 40 x 2,0 mm	80 mm	18 mm

### SOPORTE DE POSTE - CORREMANO MÓVIL

AISI 304



Cód. art. / Art. no.	Para tubo cuadrado / For square tube A	Altura/Height H
EQ037200	40 x 40 x 2,0 mm	75 mm

### SOPORTE DE POSTE - CORREMANO FIJO

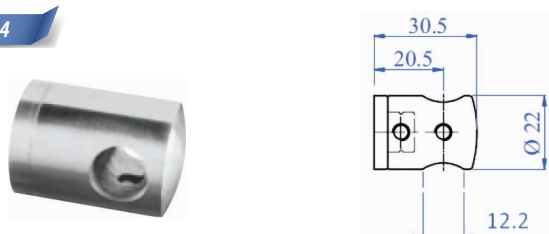
AISI 304



Cód. art. / Art. no.	Para tubo cuadrado / For square tube A	Altura/Height H
EQ037600	40 x 40 x 2,0 mm	75 mm

### SOPORTE DE TUBITO BASE PLANA

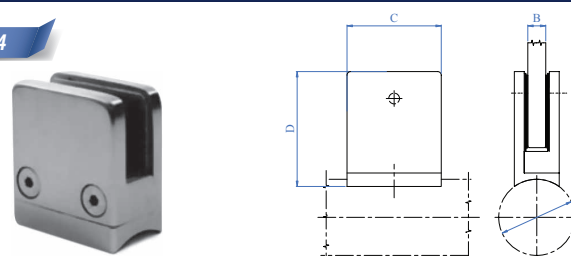
AISI 304



Cód. art. / Art. no.	Para tubo / For tube A
E00692	Cuadrado (superficie plana)

### CLIP DE VIDRIO CUADRADO

AISI 304



Cód. art. / Art. no.	Dimensión Dimensions C x D	Espesor del vidrio Glass thickness B
E00921	43 x 48 mm	8 - 10 mm

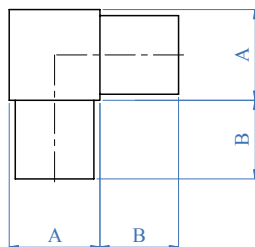


**CODO DE 90 GRADOS**



**CODO REGULABLE**

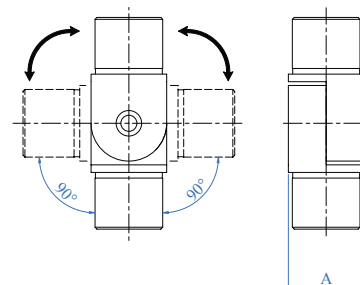
AISI 304



Cód. art. / Art. no.	Para tubo / For tube	A	B
EQ4713	40 x 40 x 2,0 mm		25 mm

**TAPÓN PARA TUBO**

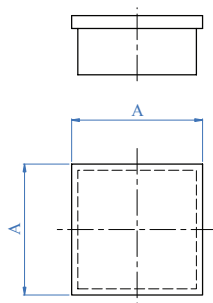
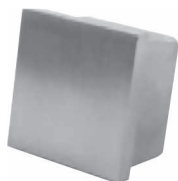
AISI 304



Cód. art. / Art. no.	Para tubo / For tube	A
EQ4743	40 x 40 x 2,0 mm	

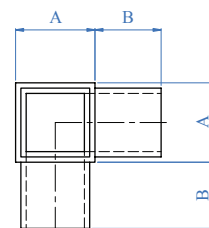
**CONECTOR ESQUINERO DE 90 GRADOS**

AISI 304



Cód. art. / Art. no.	Para tubo / For tube	A x A
EQ4230	40 x 40 x 2,0 mm	

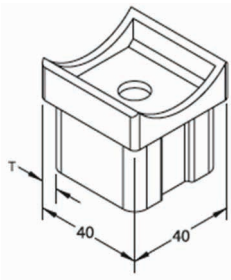
AISI 304



Cód. art. / Art. no.	Para tubo / For tube	A	B
EQ4723	40 x 40 x 2,0 mm		25 mm

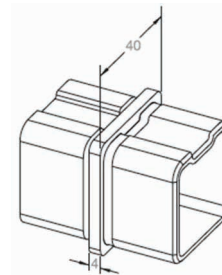
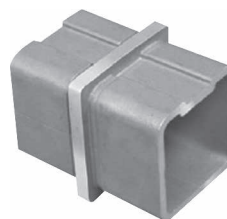
### CONECTOR DE TUBO CUADRADO CON TUBO REDONDO

AISI 304



### UNIÓN DE PASAMANO TUBERÍA CUADRADA 40 X 40 MM

AISI 304

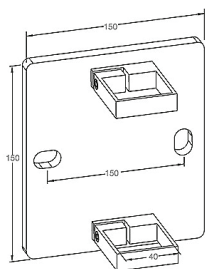


Cód. art. / Art. no.	Para tubo / For tube A
EQ454	Ø 40 x 40 x 2,0 mm

Cód. art. / Art. no.	Para tubo / For tube A
EQ4760	Ø 40 x 40 x 2,0 mm

### ANCLAJE LATERAL PARA POSTE DE 40 X 40 MM

AISI 304



Cód. art. / Art. no.	Para tubo / For tube A
EQZC.040.41.04.S	Ø 40 x 40 x 2,0 mm

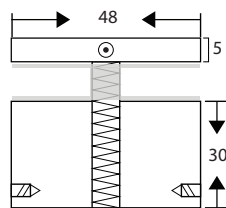


**“La transparencia extrema  
nunca fue tan fácil...”**



## Botones para barandas

### BOTÓN REDONDO



- Perforación en vidrio 20 mm.
- Acero inoxidable 304.

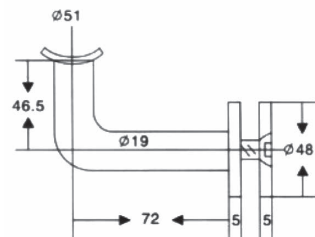
NB48X30

8 - 10 - 12mm



ACABADO  
BRILLANTE (CP)  
SATINADO (BN)

### SOPORTE DE PASAMANO - VIDRIO (ECONÓMICO)



- Perforación en vidrio 20 mm.
- Acero inoxidable 304.

J72E

8 - 10 - 12mm



ACABADO  
BRILLANTE (CP)  
SATINADO (BN)

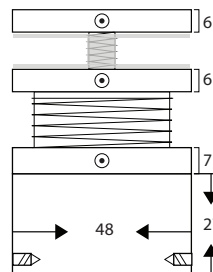


### BOTÓN REDONDO CON AJUSTE DE ALTURA DE HASTA 15 MM



\*Vidrio de 8-10-12 mm

\*Ajustable hasta 15 mm para cubrir desperfectos en losas

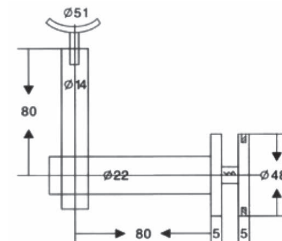


- Perforación en vidrio 20 mm.
- Acero inoxidable 304.

NBG48X30X15

ACABADO  
SATINADO

### SOPORTE DE PASAMANO - VIDRIO



- Altura ajustable en dirección vertical.
- Perforación en vidrio 20 mm.
- Acero inoxidable 304.

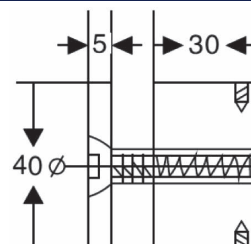
AK02

8 - 10 - 12mm



ACABADO  
BRILLANTE (CP)  
SATINADO (BN)

### BOTÓN CUADRADO



- Perforación en vidrio 20 mm.
- Acero inoxidable 304.

ANS40X30

8 - 10 - 12mm



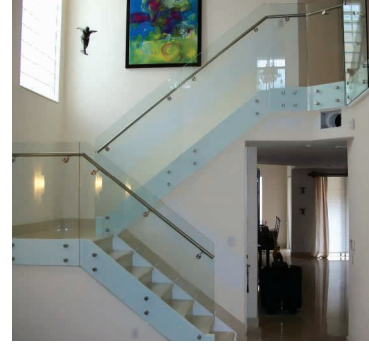
ACABADO  
SATINADO

### TACO EXPANSIVO PARA ANCLAJE DE BOTÓN



ACERO INOX: Z0463

GALVANIZADO: Z0454



■ Galería de fotos



Deja volar tu  
creatividad



### SOPORTE PARA BARANDAS DE VIDRIO SIN POSTES

AISI 304

ACABADO  
BRILLANTE (CP)  
SATINADO (BN)

12mm - 14mm



No requieren saques ni agujeros en el vidrio

ND48X180 L



- Acero inoxidable 304.
- No requiere perforación.
- Para exteriores e interiores.

### CLAMP DE VIDRIO PARA ESQUINAS DE 90°

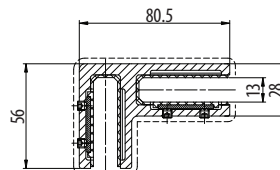
AISI 304

8mm - 12mm

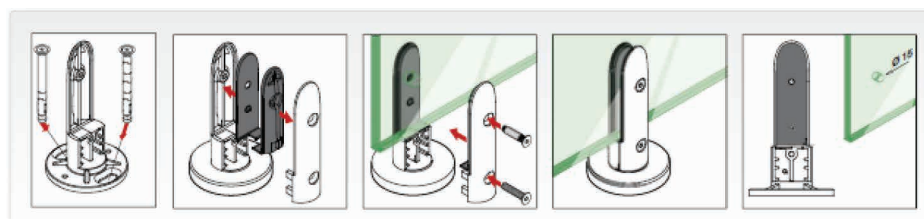


No requieren saques ni agujeros en el vidrio

ACABADO  
BRILLANTE  
SATINADO



M/FX90



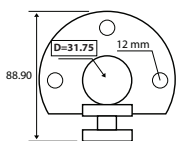
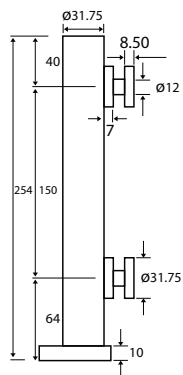
### SOPORTE DE BARANDA TUBULAR CON PERFORACIONES

AISI 304

ACABADO  
SATINADO



ND31X254-SSS



- Acero inoxidable 304 satinado.



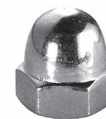
### TACO EXPANSIVO PARA ANCLAJE



ACERO INOX: Z0461

GALVANIZADO: Z0451

### TUERCA DECORATIVA ACERO INOXIDABLE



Z0388



SIN SOLDADURA

### POSTE CUADRADO

T-304



- Altura total 90 cm.
- Hecho con tubo cuadrado de 1 1/2" x 1.5 mm.
- Tiene 4 soporte para tubitos de 1/2" (Usar cod. TRS 12 mm).
- Posee una planchita con 2 hoyos para atornillar el pasamanos fácilmente, la cual es ajustable y funciona tanto en escaleras como en balcones.
- Tiene base cuadrada con hoyos para atornillar.
- Acero T-304.

ACABADO SATINADO

A809-4H-SS

### POSTE REDONDO

T-304



- Altura total 90 cm.
- Hecho con tubo redondo de 42.4 x 1.5 mm.
- Tiene 4 soporte para tubitos de 1/2" (Usar cod. TRS 12 mm).
- Posee una planchita con 2 hoyos para atornillar el pasamanos fácilmente, la cual es ajustable y funciona tanto en escaleras como en balcones.
- Tiene base redonda con hoyos para atornillar y tapa decorativa integrada.
- Acero T-304.

ACABADO SATINADO

A708-4H-SS

### POSTE CON PLATINAS

T-304



- Altura total 90 cm.
- Hecho con 2 platinas de 1 1/2" x 5 mm de espesor.
- Tiene 4 soporte para tubitos de 1/2" (Usar cod. TRS 12 mm).
- Posee una planchita con 2 hoyos para atornillar el pasamanos fácilmente, la cual es ajustable y funciona tanto en escaleras como en balcones.
- Tiene base cuadrada con hoyos para atornillar.
- Acero T-304.

ACABADO SATINADO

A803-4H-SS



Económico y fácil de instalar



SIN SOLDADURA

### POSTE CUADRADO

T-304



- Altura total 90 cm.
- Hecho con tubo cuadrado de 1 1/2" x 1.5 mm.
- Tiene 4 soporte para vidrios de 8 - 10 mm (presan el vidrio sin perforación).
- Posee una planchita con 2 hoyos para atornillar el pasamanos fácilmente, la cual es ajustable y funciona tanto en escaleras como en balcones.
- Tiene base cuadrada con hoyos para atornillar.
- Acero T-304.

A809-2C-SS



ACABADO  
SATINADO

### POSTE REDONDO

T-304



- Altura total 90 cm.
- Hecho con tubo redondo de 2" x 1.5 mm.
- Tiene 4 soportes para vidrios de 8 - 10 mm (presan el vidrio sin perforación).
- Posee una planchita con 2 hoyos para atornillar el pasamanos fácilmente, la cual es ajustable y funciona tanto en escaleras como en balcones.
- Tiene base redonda con hoyos para atornillar y tapa decorativa integrada.
- Acero T-304.

A805-2C-SS



ACABADO  
SATINADO

### POSTE CON PLATINAS

T-304



- Altura total 90 cm.
- Hecho con platina de 1 1/2" x 5 mm de espesor.
- Tiene 4 soportes para vidrios de 8 - 12 mm. (requieren perforación de 16 mm en vidrio templado).
- Posee una planchita con 2 hoyos para atornillar el pasamanos fácilmente, la cual es ajustable y funciona tanto en escaleras como en balcones.
- Tiene base cuadrada con hoyos para atornillar.
- Acero T-304.

A804-SS



ACABADO  
SATINADO



### TUERCA DECORATIVA DE ACERO INOXIDABLE



- Para postes A809 y A805.
- Quitar los clips de un lado y cubrir los espárragos con esta tuerca.

Z0389

### TAPITA DECORATIVA



- Para poste A804.
- Cortar la barra de un lado, cubrir con la tapita el corte.
- Pegar con hightack Cód: H-0760.

ADORNSCREWS16

Cuando requiera clips de vidrio de un solo lado; quitar los clips de un lado y cubrir el tornillo con estas tapas y tuercas decorativas

Económico y fácil de instalar

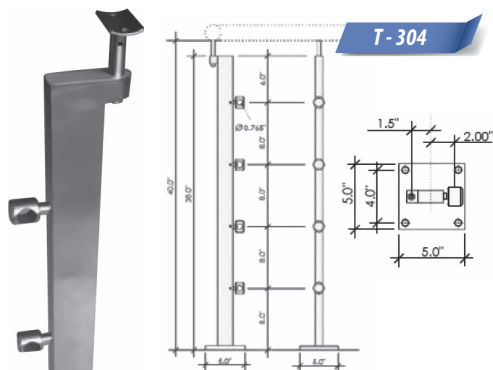
# Barandas Modulares

Postes para barandas de alto tráfico



SIN SOLDADURA

## TUBO RECTANGULAR VERTICAL 2 X 1 X 1.5 MM



- Altura total 1015 mm.
- Con 4 soportes para tubo de 3/4".
- Base cuadrada con 4 hoyos, 13 mm para anclaje.
- Soporte pasamano regulable en altura y para escaleras o sitios planos.
- Acero inox 304.

ACABADO SATINADO

A582M

## TAPONES MACIZOS ACERO INOXIDABLE

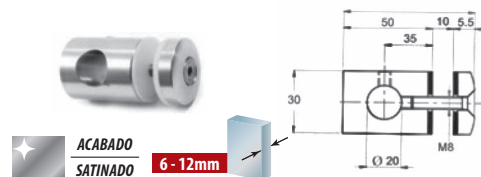


ACABADO SATINADO

Código	Medidas
ATM02P (19 MM)	3/4"
ATM02P (25 MM)	1"
ATM02P (38 MM)	1 1/2"
ATM02P (51 MM)	2"

A805-2C-SS

## CONECTOR VIDRIO-BARRA (PARA BARRAS DE 3/4")



ACABADO SATINADO 6 - 12mm

- Acero inoxidable
- Perforación de 14 mm

AH03(20MM)

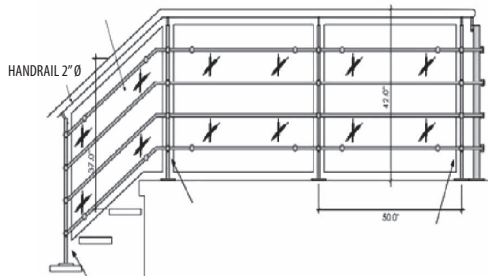
## TACO EXPANSIVO PARA ANCLAJE 3"



Acero inox: Z0462

Galvanizado: Z0452

TEMPERED GLASS PANELS



Barandas de alto tráfico distribuidas por Empresas Carbone para las Esclusas de Miraflores en el Canal de Panamá.

## CODO REGULABLE PARA TUBOS DE 3/4"



Sin soldadura.

ACABADO SATINADO

AFA125 (19MM)

## TUERCA DECORATIVA DE ACERO INOX.



Z0388

## CODO REGULABLE PARA TUBOS DE 2"



Sin soldadura.

ACABADO SATINADO

ATM01-S (50.8MM)



Sin soldadura.

ACABADO SATINADO

ATM07-B(50.8MM)

## TUBO REDONDO 2"



T-304

ACABADO SATINADO

TRS 2"

## BARRA MACIZA 3/4"



T-304

ACABADO SATINADO

B 3/4"

## TUBO REDONDO 3/4"



T-304

ACABADO SATINADO

TRS 3/4"

## PEGAMENTO EPÓXICO PARA UNIONES

Para mezclar, doble componente



EPC7 (1/2 LB)

EPC7 (1 LB)

EPC7 (4 LB)

# Barandas Modulares

*Sistema de baranda con iluminación LED*



**Nuevo!**

# Barandas Modulares

*Sistema de baranda con iluminación LED*

- Esta innovadora creación te permitirá integrar de manera armónica la calidez de la luz en cualquiera de tus decoraciones arquitectónicas.
- Muy útil porque permite iluminar una escalera o una caminera o cera, sin necesidad de tener que iluminar todo un ambiente, permitiendo así eliminar la necesidad de poner postes o farolas de luz y ahorrando así energía.
- Aumenta tu seguridad y belleza en la decoración sin aumentar tus costos gracias a la tecnología LED de última generación de alto ahorro energético.
- Por ser un sistema LED inteligente todo se conecta, no hay que soldar nada con estaño. Cualquier persona puede conectarlo, es muy simple de instalar.
- Sistema de LED de altísima calidad, sub-ácuo, anti vandálico, ultra luminoso (sobre 180 lumen) y con más de 35,000 horas de vida útil.

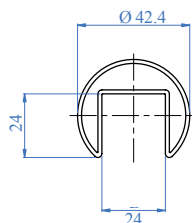
# *Barandas* *Modulares*

*Sistema de baranda con iluminación LED*



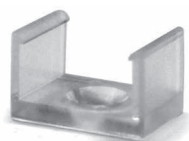
### CORREMANO RANURADO ESPECIAL PARA SISTEMA LED

AISI 304



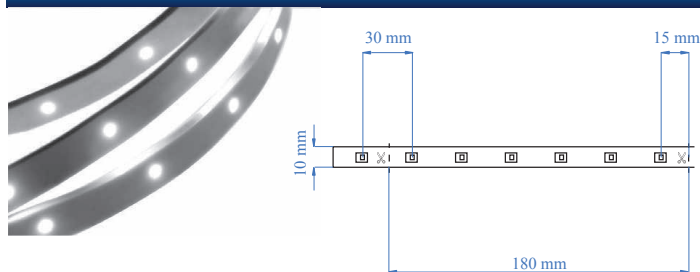
Cód. art. / Art. no.	Tubo
E1000424	Ø 42.4 x 1.5 x 5800 mm

### GRAPA FIJADORA DE LED



Cód. art. / Art. no.	Descripción
ELED0006	Para fijar las tiras LED al corremano ranurado. Confección de 10 piezas con tornillos.

### PLATINA LED



### La revolucionaria platina LED:

Totalmente impermeabilizada apta para exteriores incluso dentro del agua.

Ultra luminoso (sobre 180 lúmen) muy sutil, ultra flexible, fácil de instalar y de cortar, practicamente indestructible.

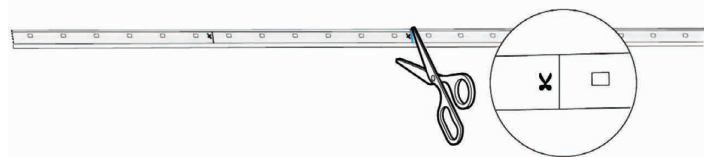
LED	Bobina longitud total 25 mts
ELED0001	Se vende por metro Luz cálida / warm temp. 2800 kelvin

### Info

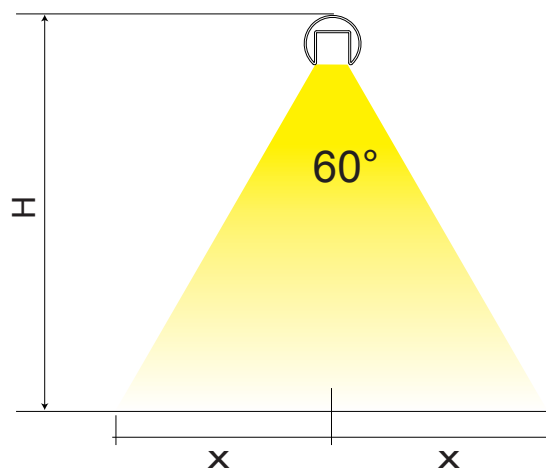
VOLTAJE	24 V
ALIMENTACIÓN	154 mA
POTENCIA	3,7 W / m
PESO	60 g / m
VIDA ÚTIL	35,000 h
ÁNGULO DE LUMINOSIDAD	110 C°
LUMINOSIDAD	198 lm
CRI	72
N.LED / 18 cm	6
TEMPERATURA DE TRABAJO	-20 C° + 50 C°

### Salida de Luz y distribución de calor

H	X
1200 mm	692 mm
1100 mm	635 mm
1000 mm	579 mm
900 mm	519 mm
800 mm	461 mm



Cada 18 cm estan señalados los puntos donde es posible realizar cortes en la tira.



### CONECTORES Y UNIONES PARA TIRA LED

Cód. art. / Art. no.	Descripción
ELED0002	Para unir la tira LED al transformador.

Cód. art. / Art. no.	Descripción
ELED0003	Para unir 2 tiras LED linealmente.

Cód. art. / Art. no.	Descripción
ELED0004	Para unir 2 tiras LED con un cable flexible de 15 cm.

Cód. art. / Art. no.	Descripción
ELED0005	Para utilizar siempre. Protege el extremo de la tira que no ha sido conectada.

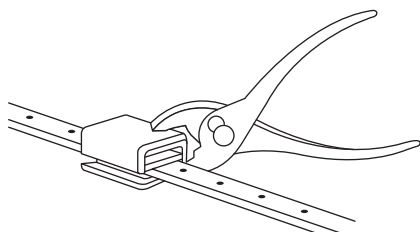


### TRANSFORMADORES

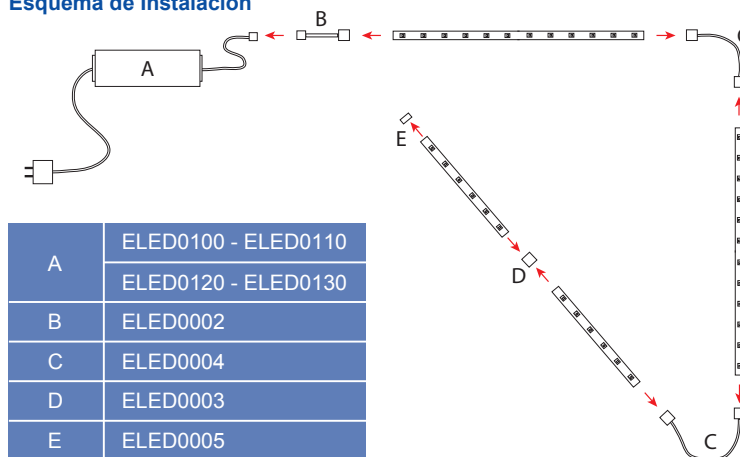
Cód. art. / Art. no.	Medidas	Input	Output	Capacidad
ELED0100	190 x 52 x 37 mm	100-240V AC 2,2 A 50/60 Hz	+24 V 4,2 A	100 W < 27 mt -
ELED0110	162,5 x 42,5 x 32 mm	100-240V AC 1,2 A 50/60 Hz	+24 V 2,5 A	60 W < 16 mt -
ELED0120	148 x 40 x 30 mm	100-240V AC 1,1 A 50/60 Hz	+24 V 1,5 A	35 W < 9 mt -
ELED0130	140 x 30 x 20 mm	200-240V AC 0,3 A 50/60 Hz	+24 V 0,75 A	18 W < 4 mt -



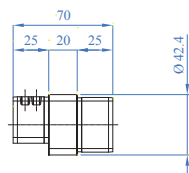
Usar una pinza para hacer presión tanto arriba como abajo en los conectores para unir 2 tiras LED



### Esquema de Instalación

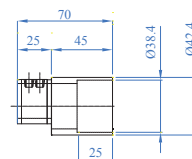


AISI 316



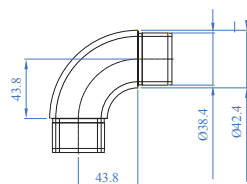
Cód. art. / Art. no.	Descripción
E1200120	Pieza para unir el tubo ranurado a un tubo normal de 42.4 mm

AISI 316



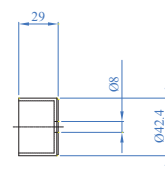
Cód. art. / Art. no.	Descripción
E1200130	Pieza para unir el tubo ranurado a un codo de 90° E450.

AISI 316



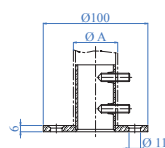
Cód. art. / Art. no.	Descripción
E450	Codo de 90°.

AISI 316



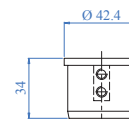
Cód. art. / Art. no.	Descripción
E1100120	Para hacer llegar el cable del tubo a la pared.

AISI 304



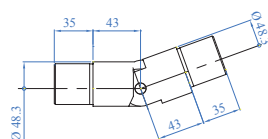
Cód. art. / Art. no.	Para tubo	Descripción
E0213	Ø 42,4 x 1.5 mm	Anclaje a pavimento. Se recomienda fijar el poste con pegamento epóxico.

AISI 304



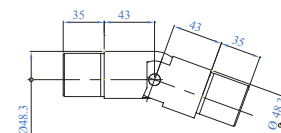
Cód. art. / Art. no.	Descripción
E1100100	Tapa final.

AISI 316



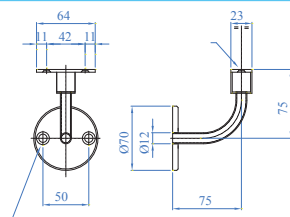
Cód. art. / Art. no.	Descripción
E1510100	Codo regulable para tubo ranurado (Plano a subida).

AISI 316



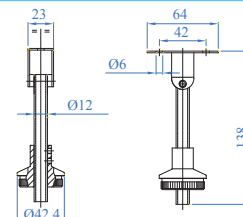
Cód. art. / Art. no.	Descripción
E1520100	Codo regulable para tubo ranurado (Plano a bajada).

AISI 316



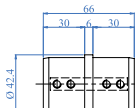
Cód. art. / Art. no.	Descripción
E1530100	Soporte de corremanos a pared (con hueco para cable).

AISI 316

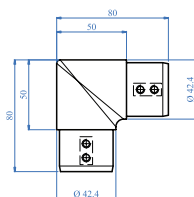


Cód. art. / Art. no.	Descripción
E1540100	Soporte de corremanos a poste (con hueco para cable).

AISI 304



AISI 304



RUBBER



Juntas de goma para unir el tubo ranurado al vidrio

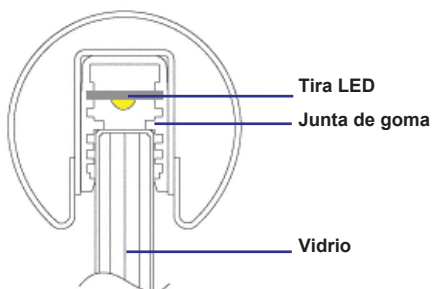
Se venden por metro

Cód. art.	Para tubo	Descripción
E1200100	Ø 42,4x1,5mm	Unión de tubo ranurado

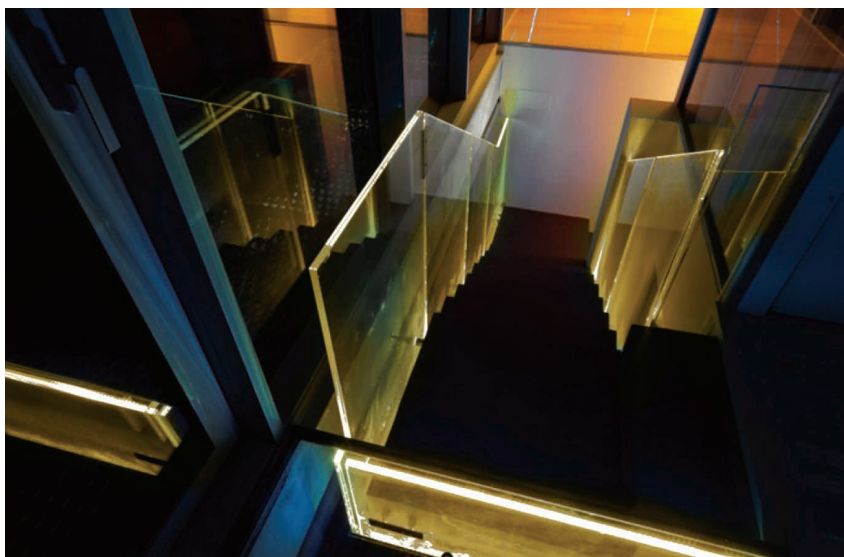
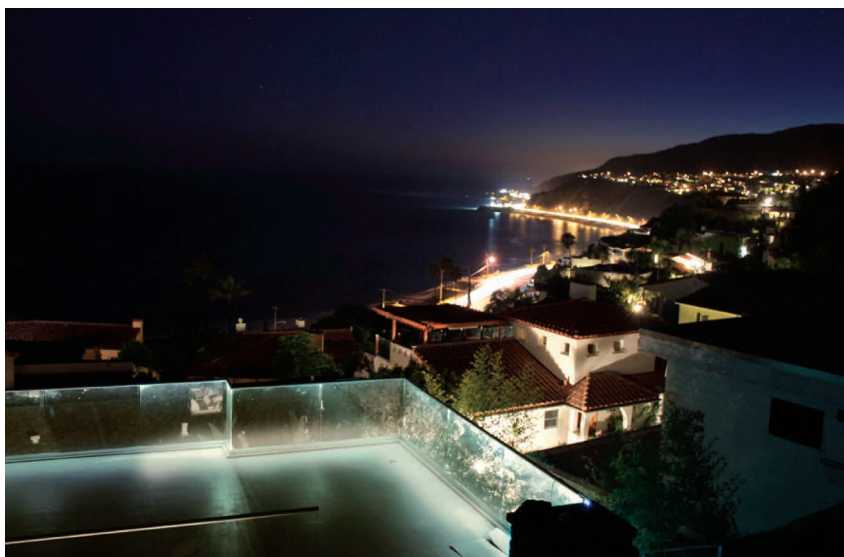
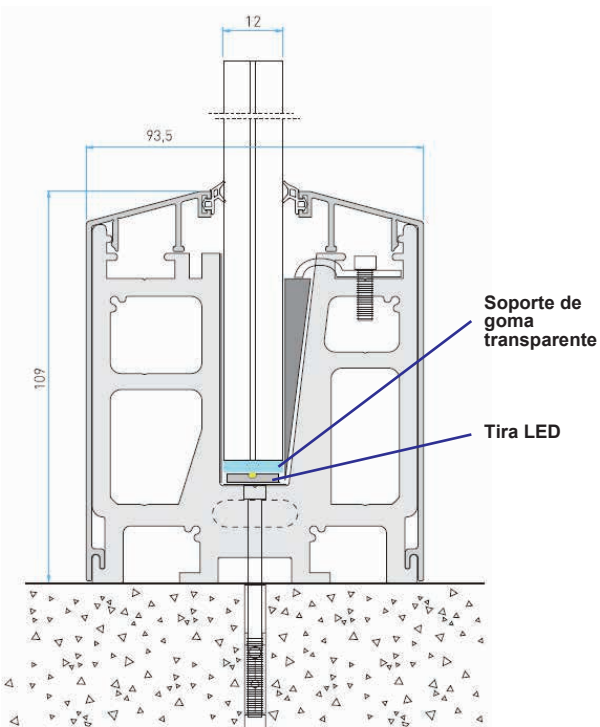
Cód. art. / Art. no.	Para tubo / For tube
E1400100	Ø 42,4 x 1,5 mm

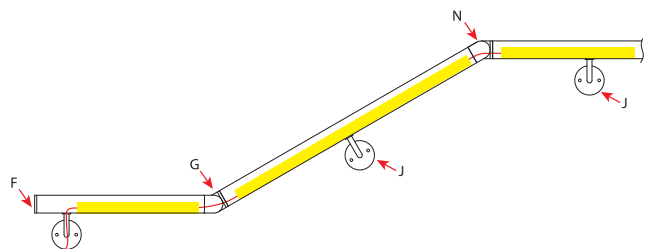
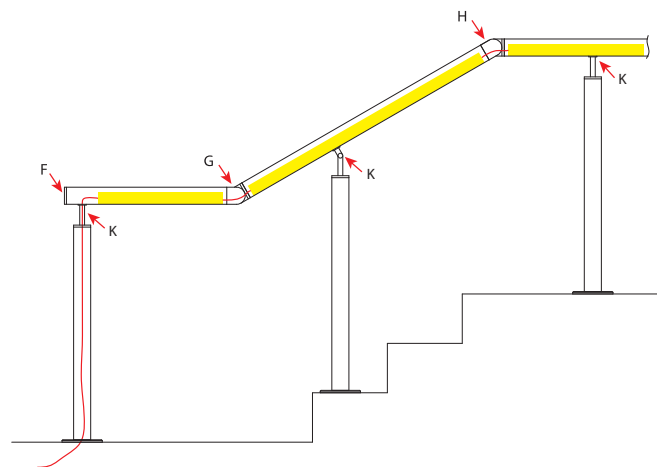
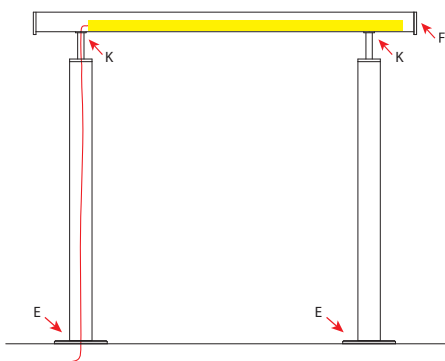
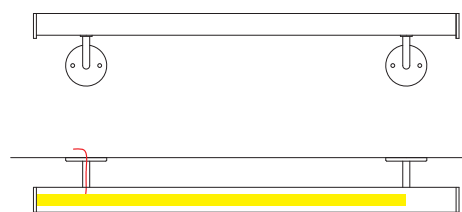
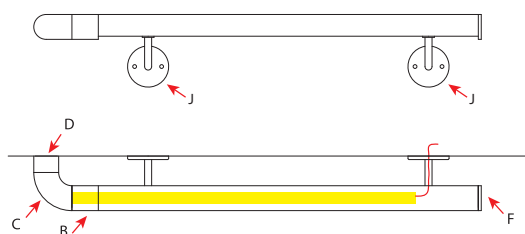
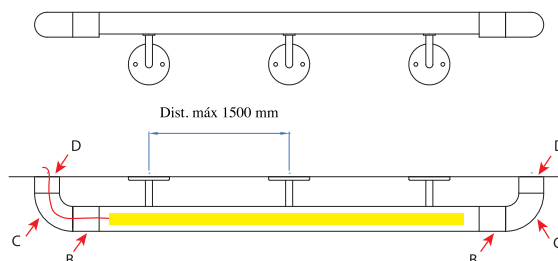
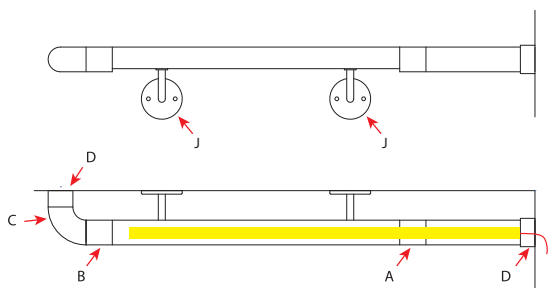
Cód. art. / Art. no.	Vidrio	Longitud del rollo
E1999200	12 - 17.14 mm	30 mt.

### Detalle técnico de instalación de LED en el pasamanos



### Detalle técnico de instalación de LED en el sistema de bloques Quick Glass





A	E1200120
B	E1200130
C	E450
D	E1100120
E	E0213
F	E1100100
G	E1510100
H	E1520100
I	E1200100
J	E1530100
K	E1540100



■ Galería de fotos

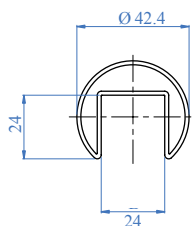
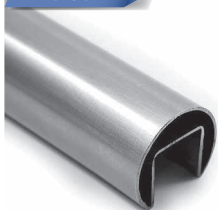
# Barandas Modulares

*Sistema de tubería ranurada*



### TUBERÍA RANURADA 42.2 MM

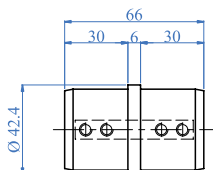
AISI 304



Cód. art. / Art. no.	Para tubo / For tube
E1000424	Ø 42,4 x 1,5 x 5800 mm

### UNIONES PARA TUBOS RANURADOS

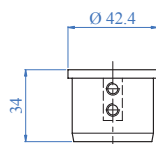
AISI 304



Cód. art. / Art. no.	Para tubo / For tube
E1200100	Ø 42,4 x 1,5 mm

### TAPA FINAL

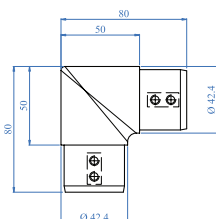
AISI 304



Cód. art. / Art. no.	Para tubo / For tube
E1100100	Ø 42,4 x 1,5 mm

### CODOS DE 90° PARA TUBOS RANURADOS

AISI 304



Cód. art. / Art. no.	Para tubo / For tube
E1400100	Ø 42,4 x 1,5 mm

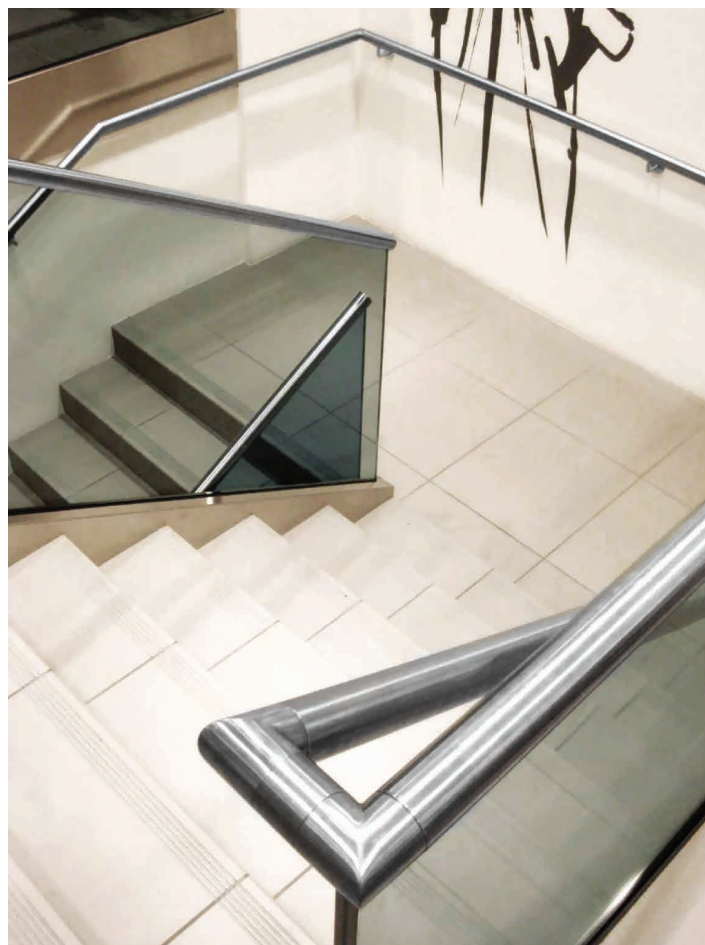
### JUNTAS DE GOMA PARA VIDRIO

RUBBER

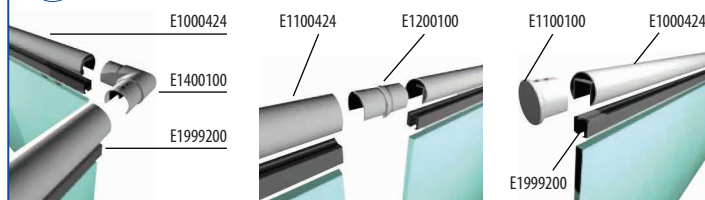


Se venden por metro

Cód. art. / Art. no.	Vidrio	Longitud del rollo
E1999200	12 - 17.14 mm	30 mt.



### EJEMPLO DE INSTALACIÓN



### REMACHADORA ESPECIAL PARA REMACHES CON ROSCA INTERNA



Cód. art. / Art. no.	Descripción
M/FT0101	Remachadora especialmente diseñada para remaches con rosca de acero inoxidable M5/M8.

### MANDRILES DE REPUESTO



Cód. art. / Art. no.	Descripción
E40590/M5	Para M5
E40590/M8	Para M8

Para una instalación profesional y una resistencia en el tiempo a las zonas de alto tránsito humano, recomendamos usar el sistema de remaches de acero inoxidable con tornillos de rosca fina, el cual permitirá que la rosca dentro del tubo sea mucho más larga lo que evitara que se afloje a futuro. Es definitivamente la herramienta que todo profesional debe tener.

### TORNILLO PARA REMACHE M5. CABEZA ALLEN (M5 X 25MM)

UNI 5933 / DIN 7991



Cód. art. / Art. no.	Descripción
M/F0385	Tornillo especial para remache roscado M5 para soportes de barra, uniones de pasamanos E0069, E006, E031/S1, E030/S, E0223, E454, E00698, EQ037200 entre otros.

### TORNILLO PARA REMACHE M8. CABEZA ALLEN (M8 X 20MM)

UNI 5931 / DIN 912 / ISO 4762



Cód. art. / Art. no.	Descripción
M/F033108-20	Tornillo especial para remache roscado M8 para soportes de vidrio, E00912, E009, E00921.

### REMACHE INOXIDABLE CON ROSCA INTERNA M5. (SMALL FLANGE)



Cód. art. / Art. no.	Descripción
M/F042455	Remache con rosca interna M5. Flange reducido.

### REMACHE INOXIDABLE CON ROSCA INTERNA M8. (SMALL FLANGE)



Cód. art. / Art. no.	Descripción
M/F042458	Remache con rosca interna M8. Flanje reducido.

### BROCA PARA REMACHE M5. COBALTO (ESPECIAL PARA INOXIDABLE)



Cód. art. / Art. no.	Descripción
M/COBALTM5	Broca especial para remache M5. Cobalto alta resistencia para acero inoxidable.

### BROCA PARA REMACHE M8. COBALTO (ESPECIAL PARA INOXIDABLE)



Cód. art. / Art. no.	Descripción
M/COBALTM8	Broca especial para remache M8. Cobalto alta resistencia para acero inoxidable.

### PEGAMENTO PARA SISTEMA DE BARANDAS MONO COMPONENTE

Solo para barandas que usen la siguiente tubería:

- 42.4 mm x 2.0 mm
- 1 1/2" x 1.5 mm
- 2" x 1.5 mm



50 ml



**Nota importante:** Este pegamento no funciona con tubos de 42.4 x 1.5 mm y 40 x 40 x 1.5 mm, ya que el espacio de secado entre la pieza y el tubo es mayor y el sellado anaeróbico no es posible.

Cód. art.	Descripción
EPC200	Pegamento extrafuerte de secado rápido anaeróbico, resistente a altas temperaturas, garantiza el pegado de su baranda por más de 30 años, funciona bien con separación máximo +/- 0.20 mm.

### PEGAMENTO PARA SISTEMA DE BARANDAS EPÓXICO BI COMPONENTE

Solo para barandas que usen la siguiente tubería:

- 42.4 mm x 1.5 mm
- 40 x 40 mm x 1.5 mm
- 12 mm x 0.9 mm



**Nota importante:** Este pegamento funciona cuando hay suficiente espacio de separación entre el tubo y la pieza a pegar como para que haya un juego o movimiento.

Cód. art.	Descripción
EPC7 1/2 lb	Pegamento epóxico extrafuerte de secado lento 6 horas, resistente a altas temperaturas, debe mezclar ambos componentes por igual, garantiza el pegado de su baranda por más de 30 años. Funciona bien cuando la pieza a pegar entra con un juego superior a 0.25 mm. (Que tenga movimiento perceptible al tacto).
EPC7 1 lb	
EPC7 4 lb	

### BROCAS PARA ACERO INOXIDABLE

Cód. art. / Art. no.	Diámetros
T0 - 1	3/32"
T0 - 2	1/8"
T0 - 3	5/32"
T0 - 4	3/16"
T0 - 5	1/4"
T0 - 6	5/16"
T0 - 7	3/8"
T0 - 8	7/16"
T0 - 9	1/2"



### PROTECTOR Y RESTAURADOR DE NANOTECNOLOGÍA NH 2015

Para Acero inoxidable



Recomendamos aplicarlo después de instalar el acero inoxidable para proteger de contaminantes en la construcción.

Cód. art. / Art. no.	Descripción
NANO46 (250 ML)	NH 2015 es un restaurador y protector de nanotecnología 2 en 1 para acero inoxidable satinado y Brillante. Sella a nivel microscópico los poros evitando así manchas de té y contaminaciones. Crea un efecto hidrófobo en el metal. Una sola aplicación protege por 2 años. Excelente para exteriores y áreas costeras.
NANO47 (1L)	

### TORNILLOS PARA ANCLAJE DE PIEZAS



IFB10-16

Z0091

**Nota:** Para usar estos tornillos, perforar el tubo con broca cód. T0-3 de 5/32" y hacer rosca con machos 10/24". Atornille fuerte y listo!

Cód. art. / Art. no.	Descripción
IFB10-16	Tornillos para soportes de corremanos, soportes de barras.
Z0091	Tornillos para soportes de vidrio.

### MACHOS PARA ROSCAR EL ACERO



Cód. art. / Art. no.	Descripción
MACHO 10/24	Juego de 3 machuelos para hacer rosca en el tubo; de esta manera el tornillo quedará fuerte y no se aflojará con el tiempo.

### ESPONJA ABRASIVA PARA LIMPIEZA



Cód. art. / Art. no.	Descripción
IN-60231510	Esponja abrasiva para pulir, limpiar y quitar rayas de acero inoxidable satinado. También limpia manchas marrones y calcificaciones blancas. Se debe pulir en el mismo sentido del rayado en el tubo.



Las manchas de té aparecen por contaminantes como el yeso, el cemento, polvillo de hierro, limpiadores de cemento y otros contaminantes en la construcción.

### JUEGO DE LLAVE L (ITALIANO)



Cód. art. / Art. no.

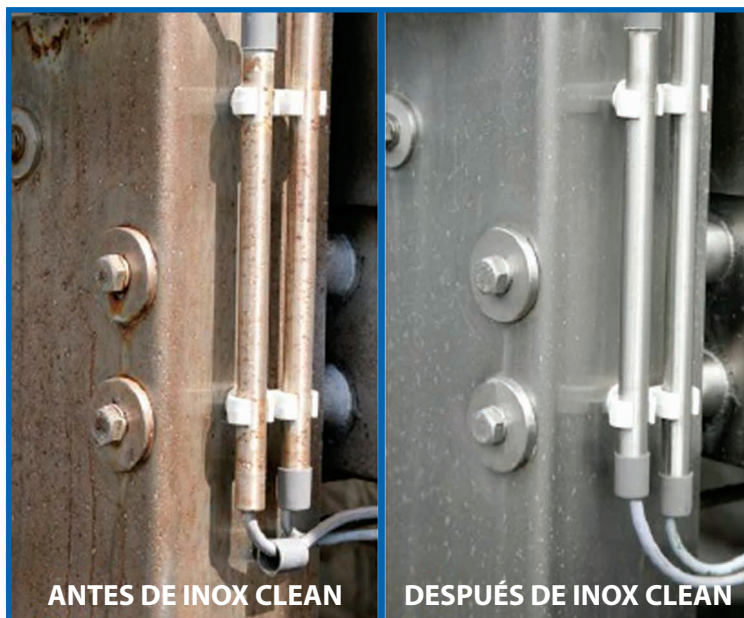
E-40587



RESTAURADOR DE ACERO INOXIDABLE

# INOX CLEAN

## SUPER POWERS



Código	Cantidad	Cobertura en superficie
M-INOXCLEAN	500 ml	50 m <sup>2</sup>
M-INOXCLEAN (5 Lt)	5 Lt	500 m <sup>2</sup>

**Inox Clean** es un limpiador especial para acero inoxidable que permite la sencilla eliminación del óxido acumulado. Inox Clean es un gel verde, de fácil uso y adecuado para la limpieza intensiva y pasivado de superficies contaminadas por el óxido. Después del pasivado el acero inoxidable retomará nuevamente sus propiedades antioxidantes ya que la capa de óxido de cromo se volverá a formar para proteger la superficie.

Inox Clean puede sustituir el chorro de arena, el rascado y el decapado y otros métodos comúnmente usados para eliminar el óxido. Todos estos métodos conllevan grandes desventajas ambientales. Mediante el uso de Inox Clean, todos los efectos dañinos para el medio ambiente se ven reducidos. Inox Clean se aplica en la superficie erosionada y ésta se aclara como máximo a las 24 horas.

Extraer el óxido con Inox Clean requiere muy poco esfuerzo y tiene la ventaja de que, incluso las superficies más difíciles de alcanzar se vuelven fáciles de limpiar. Inox Clean se aplica y se expande manualmente sobre la superficie con una brocha. Tras un breve período de tiempo 12-24 horas, el gel se aclara y el óxido y otros contaminantes se van con el gel después de limpiar con agua.

- ✓ Limpia químicamente sin usar abrasión.
- ✓ No mancha el acero, lo deja como nuevo.
- ✓ Solo aplique con brocha y retire en 12-24 horas.

### ¿Qué hace a Inox Clean único?

A pesar de que Inox Clean es un agente decapante, es biodegradable y por lo tanto mucho más sostenible con el medio ambiente que otros agentes de decapado. Y a pesar de ser biodegradable, el funcionamiento del producto es muy eficaz.



[Descargue TDS](#)



[Descargue MSDS](#)



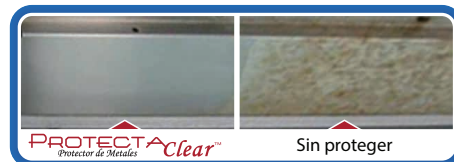
# Barandas Modulares

**3 DE AÑOS GARANTÍA**

Protector para acero inoxidable

Prueba 2 años frente al mar  
acero inox 304 satinado

## PROTECTAClear™ Protector de Metales



ProtectaClear® es un protector a base de solvente, que protege los metales a largo plazo de 3 a 4 años, tanto en interiores como exteriores, contiene resinas que son altamente resistentes a sales y cloros, fina capa protectora de unos pocos nanómetros de espesor. ProtectaClear® reduce mantenimiento y limpieza, repele el sucio, manchas de óxido, agua, moho y alga. ProtectaClear® también reduce huellas y manchas en los metales con pulidos brillantes. ProtectaClear® no se agrieta, cuartea o descascara cuando es correctamente aplicado y nunca se torna amarillento o decolora por exposición.



Aerosol recomendado para superficies intrincadas como barandas.

### CARACTERÍSTICAS

- ✓ Producto listo para usar (sin mezclas, sin desperdicios).
- ✓ Completamente invisible, mantiene la apariencia real y natural del material a tratar. Uso interno y externo.
- ✓ Formulada para usar en metales satinados y brillantes: Acero inoxidable, bronce, cobre, plata, aluminio anodizado, aluminio pulido, aleaciones y más. También se puede usar en metales pintados para protegerlos de sal o cloro.
- ✓ Es estable con la exposición a radiación ultravioleta, así que permanecerá claro como el cristal.
- ✓ Extremadamente durable, resistente a rasguños y abrasión.
- ✓ Certificado de dureza H8 - Impide la electrólisis.
- ✓ Protege el metal de la oxidación, corrosión, agua salada, salitre, cloro, lluvia de ácido, blanqueador, moho, desechos de pájaro, manchas de té, etc. (no resiste el ácido muriático).
- ✓ Se adhiere solo, no es necesario aplicar más de una vez, se mantiene con una sola aplicación.
- ✓ La capa protectora una vez seca, no es tóxica y es segura para el contacto con alimentos.
- ✓ Fácil de aplicar, se esparce fácilmente, es auto nivelante.
- ✓ Seca rápido, 15 - 45 min dependiendo la temperatura.
- ✓ Después de 30 min de aplicado puede resistir la lluvia.
- ✓ Curado final para llegar a la dureza ideal de 8H puede demorar hasta 5 días dependiendo de factores como temperatura y humedad del medio ambiente.
- ✓ Cobertura de protección aproximadamente de 1000 pies cuadrados de superficie por galón con sellado y protección.
- ✓ Vida útil indefinida mientras este sin abrir.
- ✓ Amigable con el ambiente.

Código	Cantidad	Cobertura en superficie
M-IPCA12	12 fl oz = 355 ml	60 pies <sup>2</sup> = 5,5 m <sup>2</sup>
M-IPCQ	1/4" Galón = 946 ml	250 pies <sup>2</sup> = 23.25 m <sup>2</sup>
M-IPC5	5 Galones = 18,90 Lt	5000 pies <sup>2</sup> = 464.50 m <sup>2</sup>

<b>ACERO INOXIDABLE</b> 	<b>ALUMINIO</b> 
<b>PLATA</b> 	<b>COBRE</b> 
<b>METAL PINTADO</b> 	<b>BRONCE</b> 

### NANO PRECLEAN PREPARADOR DE SUPERFICIE



Se requiere eliminar todas las grasas, silicones y aceite de la superficie, este poderoso limpiador arranca grasa le garantiza la adhesión del ProtectaClear®  
\*\*NO usar thinner o alcohol isopropilico ya que no garantizan la correcta adhesión\*\*

Código	Cantidad	Cobertura
NANO10	100 ml	10 m <sup>2</sup>
NANO11	500 ml	50 m <sup>2</sup>
NANO12	1000 ml	100 m <sup>2</sup>

Ficha técnica de seguridad del material (MSDS) PreClean



# PROTECTAClear™

Protector de Metales



### PASOS PARA LA CORRECTA APLICACIÓN DE PROTECTACLEAR®

#### 1 PREPARACIÓN DE LA SUPERFICIE ANTES DE USAR PROTECTACLEAR®

##### a) Material viejo con óxido:

El sustrato debe estar completamente limpio y libre de óxido, cera, silicones, grasas, etc. Para metales oxidados, limpiar y pulir. Se recomienda el limpiador de óxido INOXCLEAN para eliminar manchas de óxido y pasivar la superficie. Luego debe neutralizar los ácidos con bicarbonato de sodio o carbonato de calcio diluido en agua (1 taza grande mezclada en 1 galón de agua) y limpiar bien los residuos, lave con agua y seque.

##### b) Después de limpiar el óxido o aplicación en materiales nuevos:

Después de remover el óxido o si su material es nuevo debe limpiar la superficie con NANO PRECLEAN aplique el spray en la superficie y limpie bien con un paño para asegurar una superficie limpia y libre de grasas, silicones o aceites para buena adherencia del protector. (\*\*Saltarse este paso resultará provocando una mala adherencia del recubrimiento\*\*) (Si no tiene NANO PRECLEAN puede usar también xileno o alcohol desnaturalizado \*\*no use thinner laca, o alcohol isopropílico o limpiadores de vidrio ya que dejan una película de impureza que hará que el recubrimiento no se adhiera apropiadamente\*\*).

#### 2 CÓMO APLICAR EL PROTECTOR DESPUÉS DE LIMPIAR LA SUPERFICIE

**La superficie debe estar completamente seca al momento de la aplicación. Al calentar la superficie con una pistola de calor o secador asegurará una superficie totalmente seca.**

a) Si No usa la versión del protector en spray de lata ponga el protector en un recipiente seco de metal o vidrio. No diluya el protector (no use recipientes de plásticos para la aplicación del protector).

b) Si No usa la versión del protector en spray de lata para la aplicación use un paño para sellar, cepillo de foam, rodillo de foam de alta calidad, cepillo con cerdas naturales, paño de pelusa blanca o rociador de acabado fino. Si utiliza un paño de pelusa blanca, doble en forma de esponja.

c) Aplique de manera profunda y completa el ProtectaClear®. Remueva el exceso. La superficie debe estar saturada mas no goteando.

d) Aplique ProtectaClear® en la superficie, dejando que se esparza por la misma. No presione muy fuerte. Se debe aplicar suavemente. En las partes que se empieza a endurecer, frote nuevamente. Si aparecen gotas, frote hasta que desaparezcan. \*\*\*Pruebe en un área pequeña para que observe el protector actuar\*\*\*

e) Deje que el protector seque. Se evaporará y nivelará de manera automática. En caso de que encuentre un área que no se le aplicó el protector, deje que seque 1 hora y luego aplique en el área que faltó. Para proteger con múltiples capas, espere por lo menos una hora entre capas. **Antes de mojar o humedecer el área protegida asegúrese que esta curada.** Para acortar el tiempo de curado, use un secador después que se sienta seco al tacto. También puede curarse con horno a temperatura de horno 82 °C o 180°F por 1 a 2 horas. Las capas estarán delicadas los primeros días si no se calienta para curar y se deja secar a la intemperie en buenas circunstancias y con buena ventilación, estará curado totalmente en 4-5 días.

#### CUIDADOS POSTERIORES

Las superficies protegidas se limpian fácilmente con agua y jabón. No utilice limpiadores con solventes o alcohol para limpiar. Se recomienda usar jabón suave y agua o similares. No use alcohol desnaturalizado, xileno ni otros solventes ya que arrancaran la capa de ProtectaClear®

#### NANO PRECLEAN PREPARADOR DE SUPERFICIE

### Revestimiento ProtectaClear® - Protección invisible para el metal



Protege de contaminación, oxidación y corrosión

## Cortadora de tubo inoxidable

### CORTADORA DE SIERRA SIN FIN CON CABLE



Código: Z04-6232-21

#### Kit Sierra Cinta de Velocidad Variable para corte profundo.

- Kit Sierra Cinta de Velocidad Variable para corte profundo (6232-20)

### CORTADORA DE SIERRA SIN FIN INALÁMBRICA



Código: Z03-0729-21

#### Kit M28 de Sierra Cinta inalámbrica LITIO-ION

- Kit M28 de Sierra Cinta inalámbrica LITIO-ION (0729-20)  
 - Pack de batería M28 Litio-ion (48-11-2830)  
 - Cargador 28-Volt (48-59-2819)

### SIERRA CIRCULAR BI METAL 18T



Código: Z1-48-39-0522

#### Sierra de Cinta BL bi-met 18T 44 7/8

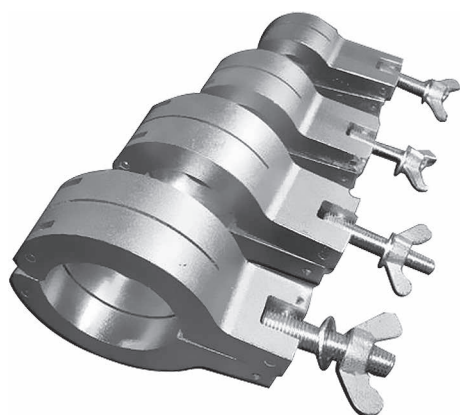
Scanear para ver video de corte



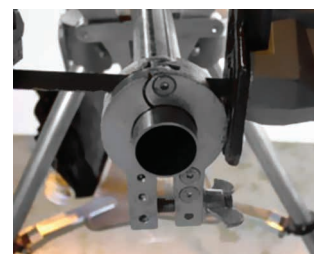
### GUÍAS DE CORTE DE ALTA PRECISIÓN



En base a las necesidades del cliente, Carbone presenta lo último en diseño en guías de corte que tienen un resistente recubrimiento para asegurar un uso cómodo y durabilidad. Si el tubo no es redondo, esta guía también puede funcionar como abrazaderas para facilitar la soldadura. Una gran variedad de modelos de guías de corte están disponibles, a medida para diferentes tamaños de tubo.



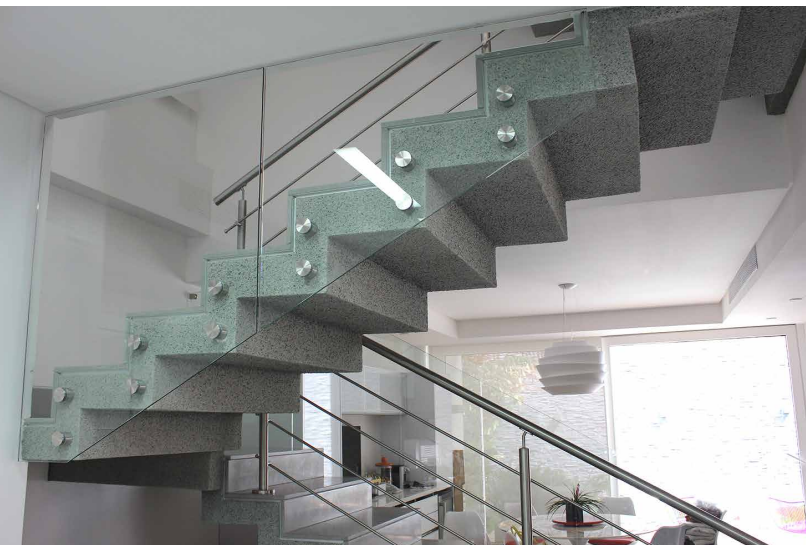
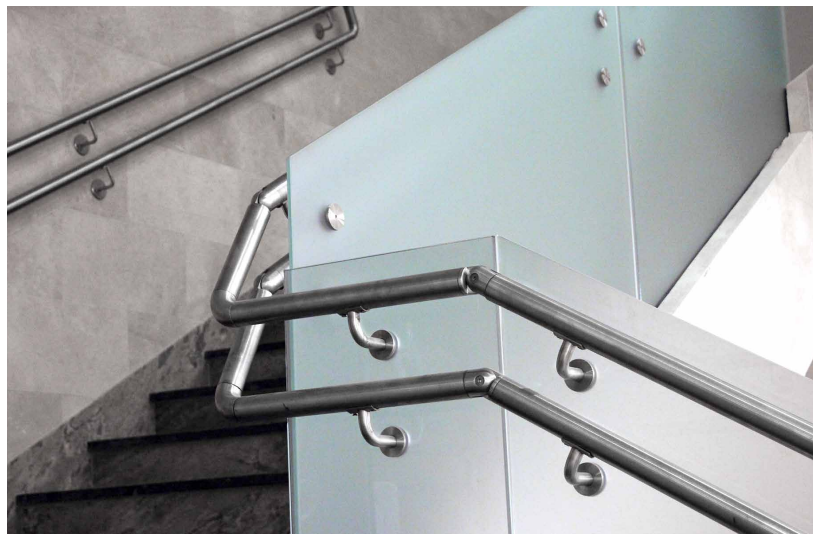
Código	Medidas
MSG050	(1/2") OD=12.7 mm
MSG075	(3/4") OD=19.05 mm
MSG100	(1") OD=25.4 mm
MSG125	(1 1/4") OD=31.75 mm
MSG150	(1.5") OD=38.1 mm
MSG166	(1.66") OD=42.16 mm
MSG200	(2") OD=50.8 mm
MSG250	(2.5") OD=63.5 mm
MSG300	(3") OD=76.2 mm
MSG400	(4") OD=101.6 mm

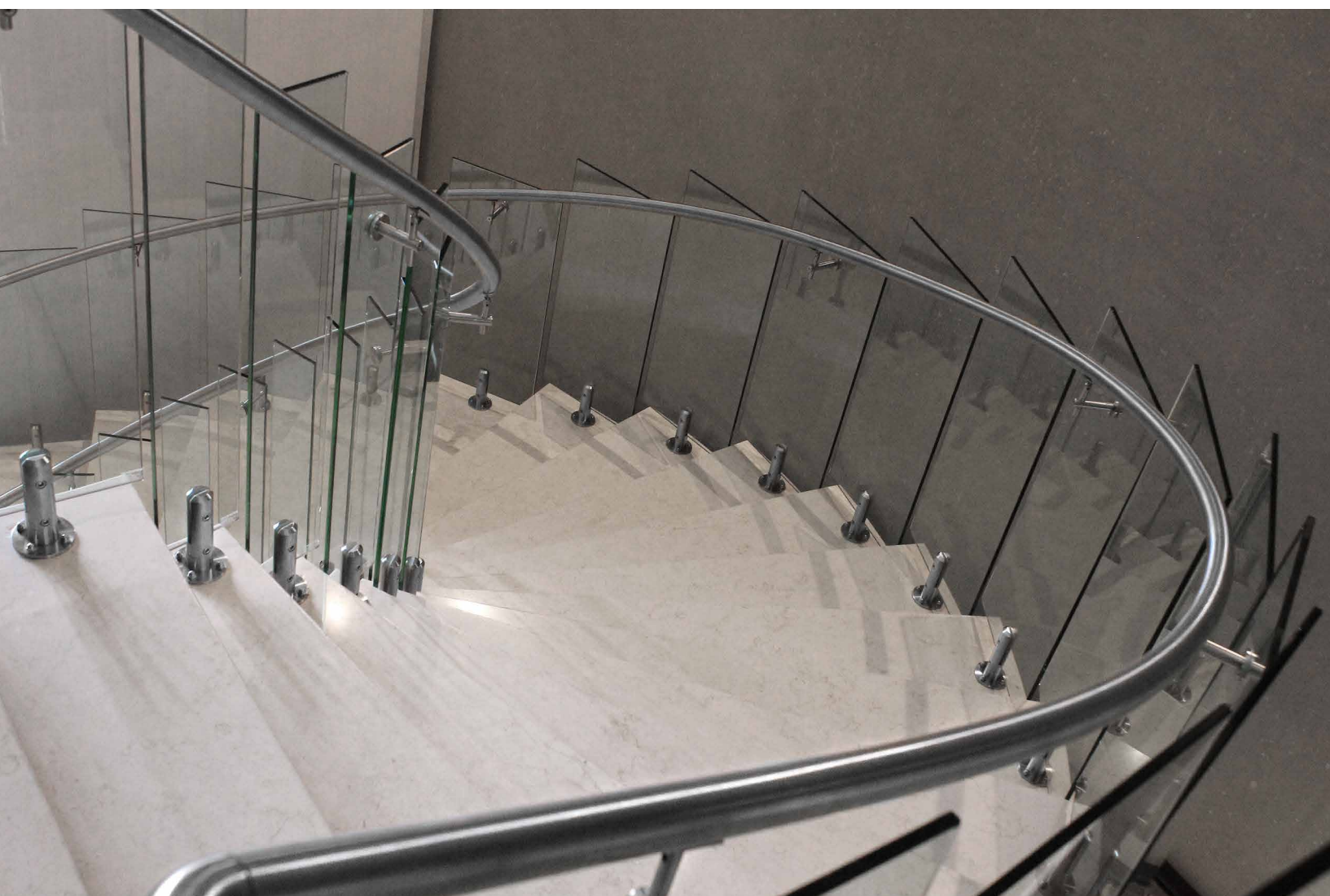
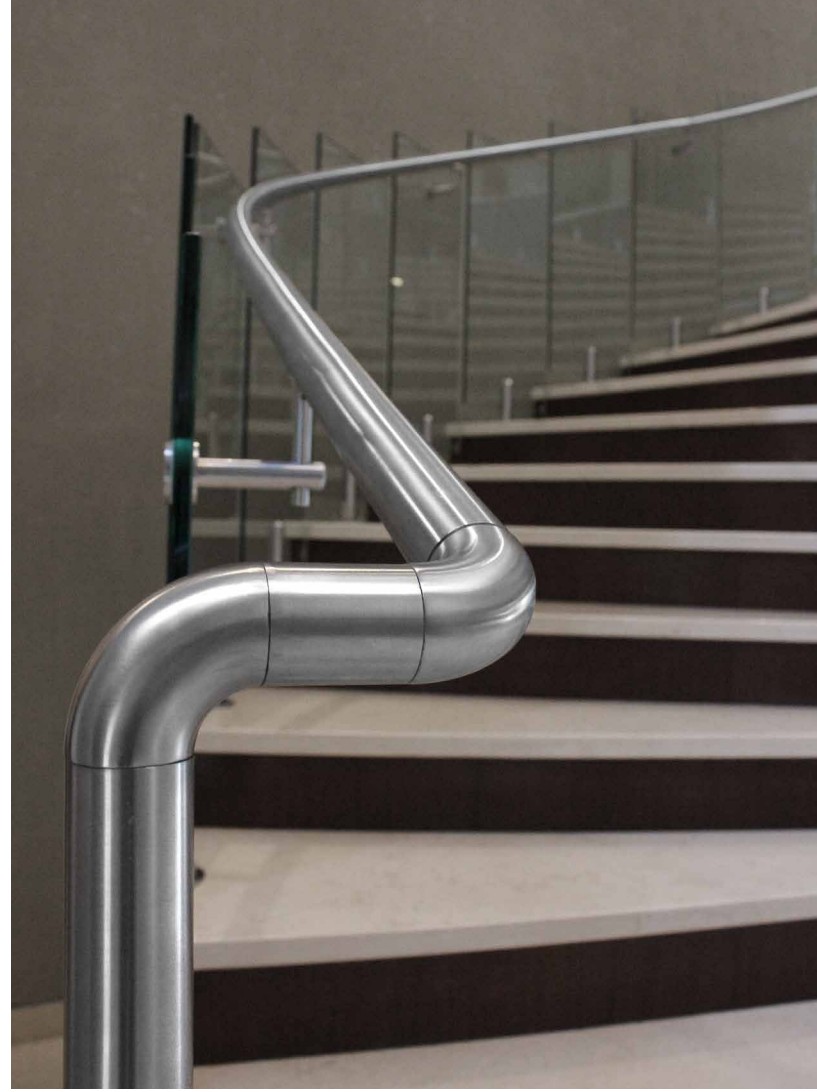


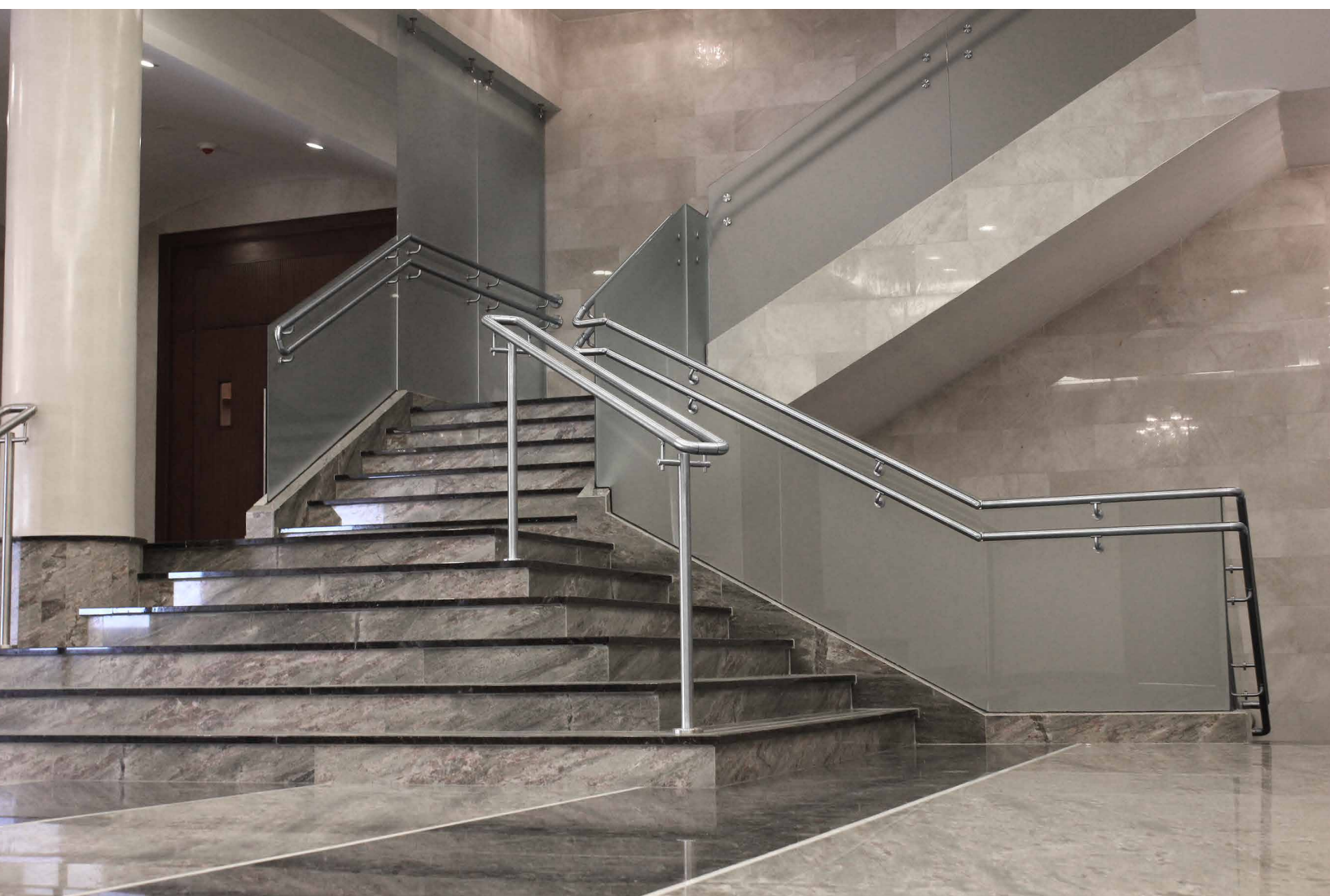


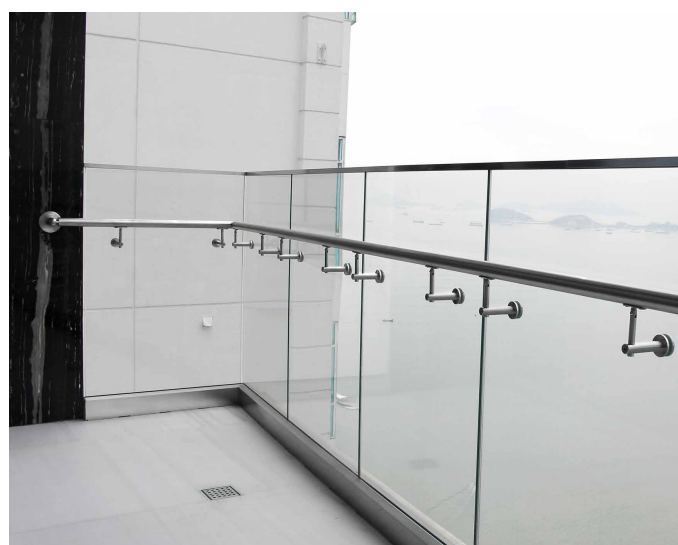
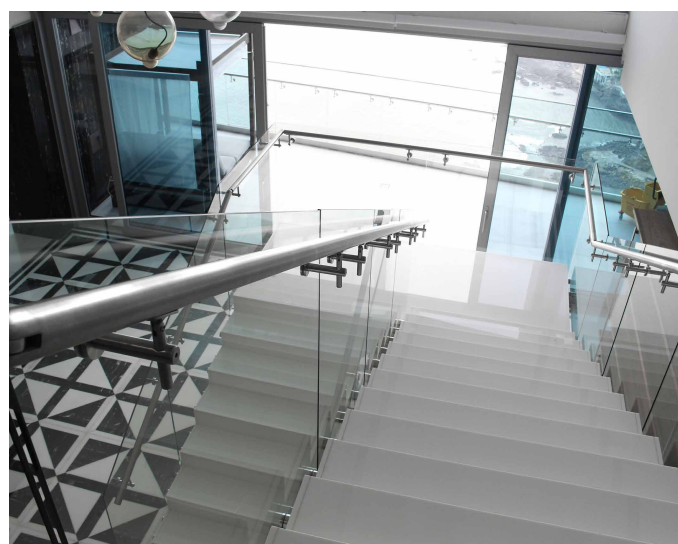
■ Galería de fotos

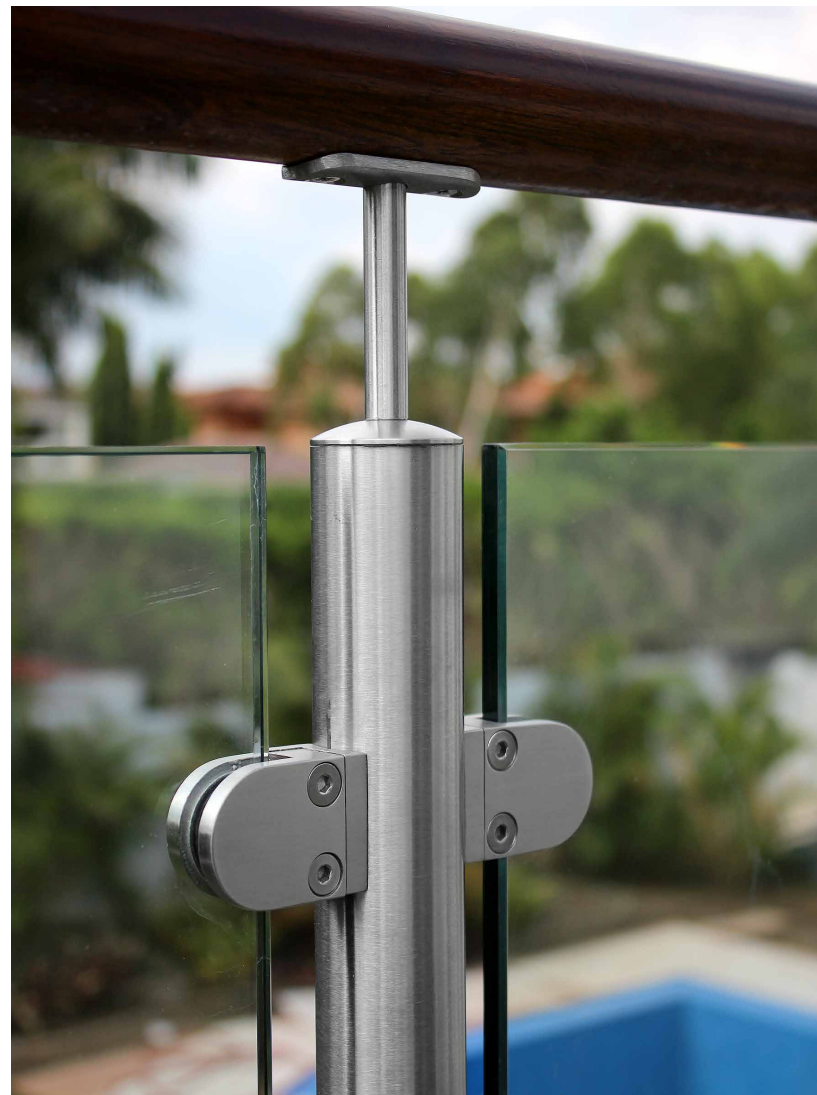
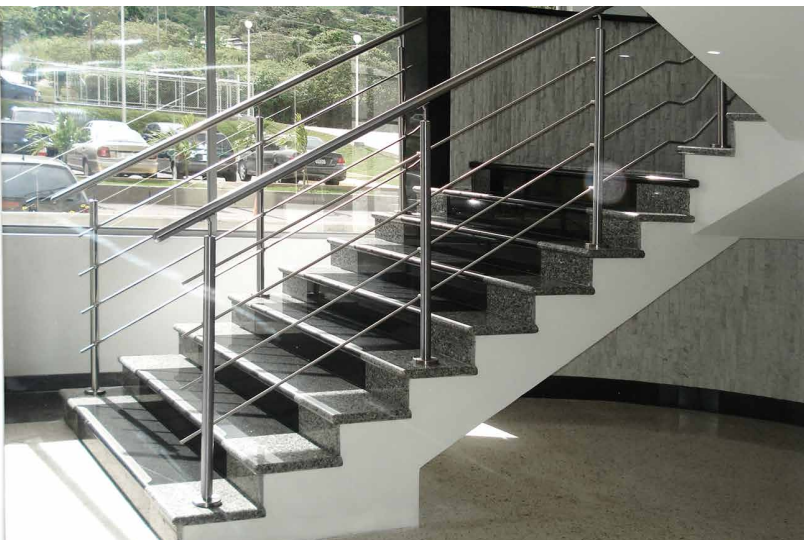














HSBC 

HSBC

Services  
Savings  
Credit

